

Liturgia das Horas

Laudes e Vésperas

Responsório Breve – Cântico Evangélico – Preces

Março 2025

SAB	DOM	Seg	Ter	Qua	Qui	Sex
<u>1</u>	<u>2</u>	<u>3</u>	<u>4</u>	<u>5</u> Quarta-feira de Cinzas	<u>6</u>	<u>7</u>
<u>8</u>	<u>9</u>	<u>10</u>	<u>11</u>	<u>12</u>	<u>13</u>	<u>14</u>
<u>15</u>	<u>16</u>	<u>17</u>	<u>18</u>	<u>19</u> S. José, Esposo da V. S. Maria	<u>20</u>	<u>21</u>
<u>22</u>	<u>23</u>	<u>24</u>	<u>25</u> Anunciação do Senhor	<u>26</u>	<u>27</u>	<u>28</u>
<u>29</u>	<u>30</u>	<u>31</u>				

*Depois de aceder aos elementos desta parte da Liturgia das Horas de cada dia,
volte atrás, clicando na seta ← no topo da página que se abriu
(barra de endereço, à esquerda).*

*Pode controlar/confirmar neste índice sob forma de calendário
a correspondência do ficheiro aberto com a referência (às Laudes) nessa página inicial.*

RESPONSÓRIO BREVE

V. Clamei por Vós, Se-nhor: ^(R) Sois o meu re-fúgio. AO

Sois a minha he - rança na ter - ra dos vi - vos.
Glória ao Pai e ao Filho e ao Es - pí - ri - to San - to.

CÂNTICO EVANGÉLICO

Ant. Ben. AO

I - lu - mi - nai, Se - nhor, os que vi - vem nas
tre - vas e nas som - bras da mor - te.

PRECES

In - ter - ce - da por nós a Mãe do vos-so Fi - lho. AO

RESPONSÓRIO BREVE

AO

Des-de o nas - cer ao pôr do sol,

(R) Se - ja lou - va - do o no - me do Se - nhor.

A sua glória está a - ci - ma dos céus. (R)
Glória ao Pai e ao Filho e ao Es - pí - ri - to Santo.

CÂNTICO EVANGÉLICO

AO

Ant. Magn.

O bom dis - cí-pu-lo se - rá co-mo o seu

mes - tre, diz o Se - nhor.

PRECES

AO

O - lhai pa - ra nós, Se - nhor, e ou - vi - nos.

RESPONSÓRIO BREVE

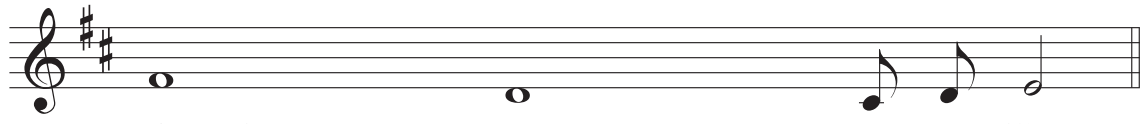
AO



Nós Vos lou - va - mos, Se - nhor,



(R) E in - vo - ca - mos o vos-so no - me.




Anunci - - - amos as vossas ma - ra - vilhas. (R)
Glória ao Pai e ao Filho e ao Espí - ri - to Santo.


CÂNTICO EVANGÉLICO

AO

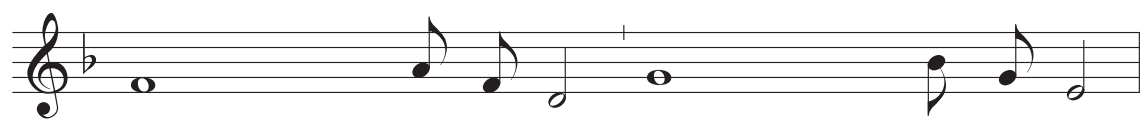
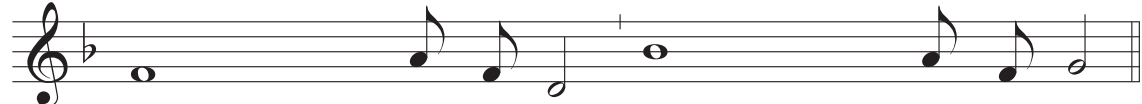
Ant. Ben.



Pe - los fru - tos se co - nhe - ce a ár - vo - re.



Pe - las o - bras se co - nhe - ce o ho - mem.

PRECES

AO



Nós Vos lou - va - mos, Se - nhor, e em Vós con - fi - a - mos.

RESPONSÓRIO BREVE

AO

Gran-de é o Se - nhor, ^(R) Ad - mi - rá - vel é o seu po - der.

Infi - nita é a sua sa - be - do - ria. ^(R)
Glória ao Pai e ao Filho e ao Espí - ri - to Santo.

CÂNTICO EVANGÉLICO

AO

Ant. Magn.

Ne-nhu-ma ár-vo-re bo-a dá maus fru-tos,

ne-nhu-ma ár-vo-re má dá bons fru-tos.

PRECES

AO

Ou - vi, Se - nhor, a nos - sa o - ra - ção.

RESPONSÓRIO BREVE

AO

Aclamai, ó jus - tos, o Se - nhor: Os rectos de cora - ção de - vem lou - vá - l' O.

Cantai - Lhe um cântico no - vo. (R)
Glória ao Pai e ao Filho e ao Espírito San - to.

CÂNTICO EVANGÉLICO

AO

Ant. Ben. 2/4

Ben - di - to se - ja o Se - nhor, que vi - si -

tou e re - di - miu o seu po - vo.

PRECES

AO

Nós Vos lou - va - mos, Se - nhor, e em Vós es - pe - ra - mos.

RESPONSÓRIO BREVE

AO



Su - ba a - té Vós, Se - nhor, a mi - nha o - ra - ção.



Como in - censo na vos - sa pre - sen - ça.
Glória ao Pai e ao Filho e ao Espí - ri - to San - to.

CÂNTICO EVANGÉLICO

Ant. Magn. AO



Em to - do o tem - po e lu - gar a mi -




nh'al - ma glo - ri - fi - ca o Se - nhor.



PRECES

AO



Ou - vi, Se - nhor, a nos - sa o - ra - ção.

RESPONSÓRIO BREVE

AO



Escutai, Se - nhor, a mi-nha voz: Eu es - pero na vos-sa pa - la-vra. *(R)*



Desde a aurora, im - ploro o vos - so au - xí - lio. *(R)*
Glória ao Pai e ao Filho e ao Espíri - to San - to.

CÂNTICO EVANGÉLICO

Ant. Ben. *AO*



Se - nhor, sal-vai-nos, dos nos-sos i - ni - mi - gos.



PRECES

AO



Pa - ra gló - ria do vos-so no-me, ou - vi-nos, Se-nhor.

RESPONSÓRIO BREVE

AO



Dar-me-eis, Se-nhor,^(R) Alegria ple-na em vos-sa pre-sen-ça.



Delícias e - - - ternas à vos-sa di - rei - ta. ^(R)
Glória ao Pai e ao Filho e ao Es - pí - ri - to San - to.

CÂNTICO EVANGÉLICO

AO

Ant. Magn. 

Re - a - li - zai em nós, Se - nhor, as



vos-sas ma-ra - vi - lhas, por-que sois o-mni-po -



ten - te e o vos - so no - me é san - to.



PRECES

AO



Pa - ra lou - do vos - so no - me, ou - vi - nos, Se-nhor.

RESPONSÓRIO BREVE

AO



O Se - nhor me li - vra - rá do la - ço do ca - ça - dor.



A sua fideli - dade é es - cudo e cou - ra - ça.
Glória ao Pai e ao Filho e ao Es - pí - ri - to San - to.

CÂNTICO EVANGÉLICO

AO

Ant. Ben.



Quando je - ju - ar - des, não to - meis um ar som -



bri - o co - mo as pes - so - as fin - gi - das.



PRECES

AO



Dai - nos, Se - nhor, o vos - so Es - pí - ri - to.

RESPONSÓRIO BREVE

AO

Ten - de com - pai - xão de mim, Se - nhor.

Sa - vai - me, por - que pe - quei con - tra Vós.

Gló - ria ao Pai e ao Fi - lho e ao Es - pí - ri - to San - to.

CÂNTICO EVANGÉLICO

AO

Ant. Magn.

Quan - do de - res es - mo - la, não sai - ba a mão es - quer - da o que faz a tu - a di - rei - ta.

PRECES

AO

A - ben - ço - ai, Se - nhor, o vos - so po - vo.

RESPONSÓRIO BREVE

AO



O Se - nhor me li - vra - rá do la - ço do ca - ça - dor.



A sua fide - li - dade é es - cudo e cou - ra - ça.
Glória ao Pai e ao Filho e ao Es - pí - ri - to San - to.

CÂNTICO EVANGÉLICO

AO

Ant. Ben.



Se al - guém qui - ser se - guir - Me, re - nun -



cie a si mes - mo, to - me a su - a cruz e si - ga - Me.



PRECES

AO



Pai om - ni - po - ten - te, ou - vi as sú - pli - cas dos vos - sos fi - lhos.

RESPONSÓRIO BREVE

AO



Ten - de com - pai - xão de mim, Se - nhor.

Sa - vai - me, por - que pe - quei con - tra Vós.

Gló - ria ao Pai e ao Fi - lho e ao Es - pí - ri - to San - to.

CÂNTICO EVANGÉLICO

AO

Ant. Magn.



Quem per - der a vi - da por mi - nha

cau - sa, diz o Se - nhor, há - de en - con -

trá - la pa - ra sem - pre.

PRECES

AO



Re - no - vai, Se - nhor, o vos - so po - vo, res - ga -

ta - do pe - lo San - gue de Cris - to.

RESPONSÓRIO BREVE

AO

O Se - nhor me li - vra - rá do la - ço do ca - ça - dor.

A sua fideli - dade é es - cudo e cou - ra - ça.
Glória ao Pai e ao Filho e ao Es - pí - ri - to San - to.

CÂNTICO EVANGÉLICO

AO

Ant.
Ben.

Ves - te a - que - les que não têm (em) rou - pa

e não des - pre - zes o teu se - me - lhan - te.

En - tão a tu - a luz sur - gi - rá co - mo a au - ro - ra

e a tu - a jus - ti - ça i - rá di - an - te de ti.

PRECES

AO

Se - nhor, ten - de com - pai - xão de nós.

RESPONSÓRIO BREVE

AO



Ten - de com - pai - xão de mim, Se - nhor.

Sa - vai - me, por - que pe - quei con - tra Vós.

Gló - ria ao Pai e ao Fi - lho e ao Es - pí - ri - to San - to.

CÂNTICO EVANGÉLICO

AO

Ant.
Magn.



Quan - do lhes for ti - ra - do o Es - po - so, en -

tão os con - vi - da - dos às bo - das hão - de je - ju - ar.

PRECES

AO



San - ti - fi - cai, Se - nhor, o po - vo que res - ga -

tas - tes com vos - so San - gue.

RESPONSÓRIO BREVE

AO



O Se - nhor me li - vra - rá do la - ço do ca - ça - dor.



A sua fideli - dade é es - cudo e cou - ra - ça.
Glória ao Pai e ao Filho e ao Es - pí - ri - to San - to.

CÂNTICO EVANGÉLICO

AO

Ant. Ben.



Jun - tai te - sou - ros no Céu, on - de não há



tra - ça nem fer - ru - gem que os pos - sam des - tru - ir.



PRECES

AO



So - cor - rei - nos, Se - nhor, com a vos - sa gra - ça.

RESPONSÓRIO BREVE

Ten - de com-pai-xão de nós, Senhor, Por-que so-mos pe-ca-dores. *AO*

Cristo, ouvi as súplicas dos que Vos im-ploram. *(R)*
 Glória ao Pai e ao Filho e ao Espí - ri - to Santo.

CÂNTICO EVANGÉLICO

Ant. Magn. *2/3*
 Nem só de pão vi-ve o ho-mem, mas de *AO*
 to - da a pa - la - vra que sai da bo - ca - de Deus.

(1 versículo - 3.4)

PRECES

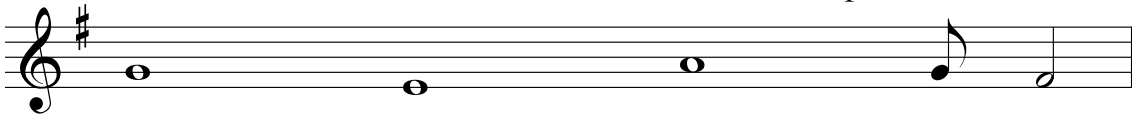
Re - no - vai, Se - nhor, o vos - so po - vo. *AO*

RESPONSÓRIO BREVE

AO



Cris - to, Fi-lho de Deus vi - vo, ^(R)Ten-de com-pai-xão de nós.



Vós que so - frestes o cas - tigo das nos - sas culpas. ^(R)
Glória ao Pai e ao Filho e ao Es - píri - to Santo.

CÂNTICO EVANGÉLICO

AO

Ant. Ben.



Je - sus foi con - du - zi - do pe-lo Es -



pí - ri-to ao de - ser - to pa - ra ser ten - ta - do pe-lo de -



mó - nio. Je - ju - ou qua-ren - ta di - as e qua-ren - ta



noi - tes, e por fim sen - tiu fo - me.




PRECES

AO



Cri - ai em nós, Se - nhor, um es - pí - ri - to no - vo.

RESPONSÓRIO BREVE

Ten - de com-pai-xão de nós, Senhor, ^(R) Por-que so-mos pe-ca-do-res.

Cristo, ouvi as súplicas dos que Vos im-ploram. ^(R)
 Glória ao Pai e ao Filho e ao Espí - ri - to Santo.

CÂNTICO EVANGÉLICO

Ant. ^{AO}
 Magn. $\frac{2}{3}$

Ve - lai so-bre nós, sal-va-dor e - ter - no,
 pa-ra que não nos sur-pre - en-dam as ci - la - das do i - ni -
 mi-go. Se - de Vós pa-ra sem-pre, o nos-so pro-te - ctor.

PRECES

Se - nhor, ten-de pie - da - de do vos - so po - vo.

RESPONSÓRIO BREVE

AO



O Se - nhor me li - vra - rá do la - ço do ca - ça - dor.



A sua fideli - dade é es - cudo e cou - ra - ça.
Glória ao Pai e ao Filho e ao Es - pí - ri - to San - to.

CÂNTICO EVANGÉLICO

AO

Ant. Ben.



Vin - de, ben - di - tos de meu Pai, re - ce -



bei em he - ran - ça o rei - no que vos es - tá pre - pa -



ra - do des - de a cri - a - ção do mun - do.



PRECES

AO



En - si - nai - nos, Se - nhor, os vos - sos ca - mi - nhos.

RESPONSÓRIO BREVE

AO

Ten - de com - pai - xão de mim, Se - nhor.

Sa - vai - me, por - que pe - quei con - tra Vós.

Gló - ria ao Pai e ao Fi - lho e ao Es - pí - ri - to San - to.

CÂNTICO EVANGÉLICO

Ant. AO
Magn.

O que fi - zes - tes a um dos meus ir -

mãos mais pe - que - ni - nos, a Mim o fi - zes - tes.

(Só na 1ª est.) (Só na 1ª est.)

PRECES

AO

Je - sus, Fi - lho de Deus vi - vo, ten - de pie - da - de de nós.

RESPONSÓRIO BREVE

AO



O Se - nhor me li - vra - rá do la - ço do ca - ça - dor.



A sua fideli - dade é es - cudo e cou - ra - ça.
Glória ao Pai e ao Filho e ao Es - pí - ri - to San - to.

CÂNTICO EVANGÉLICO

AO

Ant. Ben.



Se - nhor, en - si - nai - nos a o - rar, co - mo Jo -



ão en - si - nou os seus dis - cí - pu - los.



PRECES

AO



Sal - va - dor do mun - do, sal - vai - nos.

RESPONSÓRIO BREVE

AO

Ten - de com - pai - xão de mim, Se - nhor.

Sa - vai - me, por - que pe - quei con - tra Vós.

Gló - ria ao Pai e ao Fi - lho e ao Es - pí - ri - to San - to.

CÂNTICO EVANGÉLICO

AO

Ant. Ben.

Quan - do re - za - res, en - tra no teu

quar - to, fe - cha a por - ta e o - ra ao Pai que es - tá nos Céus.

PRECES

AO

Es - cu - tai - nos, Se - nhor, e ten - de pie - da - de de nós.

RESPONSÓRIO BREVE

AO

O Se - nhor me li - vra - rá do la - ço do ca - ça - dor.

A sua fideli - dade é es - cudo e cou - ra - ça.
Glória ao Pai e ao Filho e ao Es - pí - ri - to San - to.

CÂNTICO EVANGÉLICO

Ant. Ben. AO

Es - ta ge - ra - ção má e per -

ver - sa pe - de um si - nal, mas não lhe se - rá

da - do se - não o si - nal do pro - fe - ta Jo - nas.

PRECES

AO

Re - no - vai - nos, Se - nhor, no vos - so Es - pí - ri - to.

RESPONSÓRIO BREVE

AO



Ten - de com - pai - xão de mim, Se - nhor.

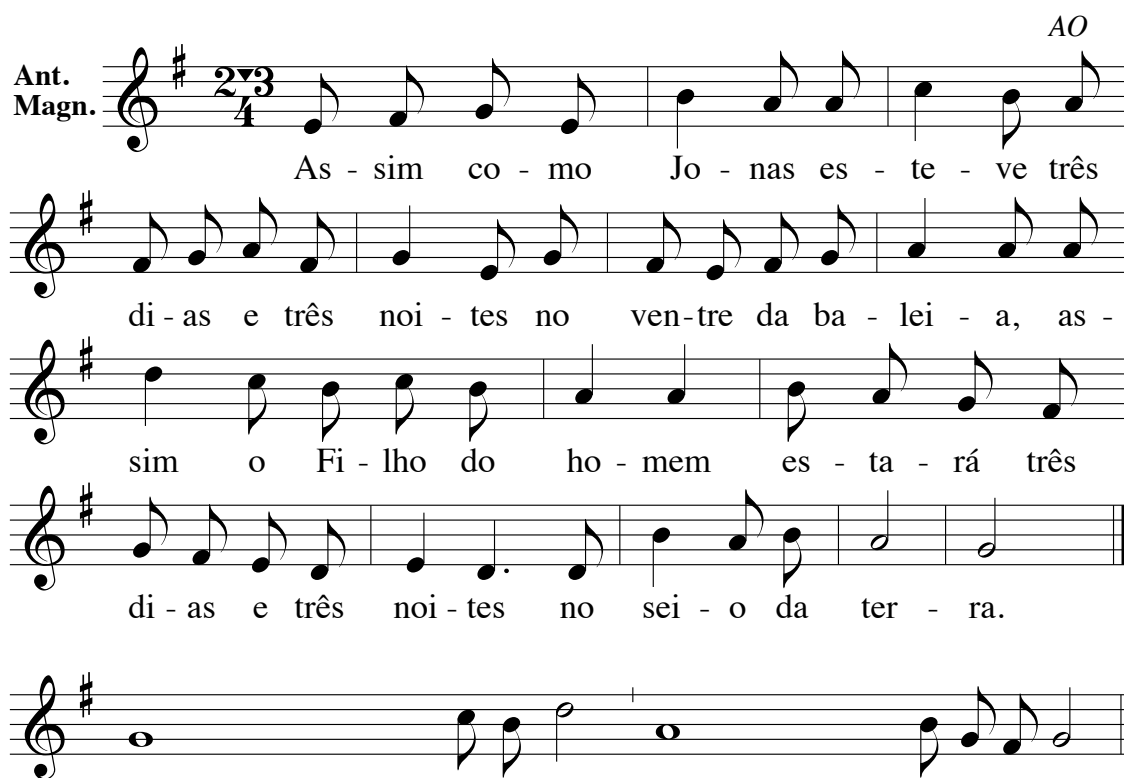
Sa - vai - me, por - que pe - quei con - tra Vós.

Gló - ria ao Pai e ao Fi - lho e ao Es - pí - ri - to San - to.

CÂNTICO EVANGÉLICO

AO

Ant. Magn.



As - sim co - mo Jo - nas es - te - ve três

di - as e três noi - tes no ven - tre da ba - lei - a, as -

sim o Fi - lho do ho - mem es - ta - rá três

di - as e três noi - tes no sei - o da ter - ra.

PRECES

AO



Se - nhor, ve - nha a nós o vos - so rei - no e a su - a jus - ti - ça.

RESPONSÓRIO BREVE

AO

O Se - nhor me li - vra - rá do la - ço do ca - ça - dor.

A sua fideli - dade é es - cudo e cou - ra - ça.
Glória ao Pai e ao Filho e ao Es - pí - ri - to San - to.

CÂNTICO EVANGÉLICO

AO

Ant.
Ben.

Se vós, que sois maus, sa - beis o - fe - re -

cer bo - as dá - di - vas aos vos - sos fi - lhos, quan - to

mais o vos - so Pai que es - tá nos Céus da -

rá coi - sas bo - as à - que - les que Lhas pe - dem.

PRECES

AO

Se - ja a vos - sa pa - la - vra, Se - nhor, a luz dos nos - sos ca - mi - nhos.

RESPONSÓRIO BREVE

AO



Ten - de com - pai - xão de mim, Se - nhor.



Sa - vai - me, por - que pe - quei con - tra Vós.



Gló - ria ao Pai e ao Fi - lho e ao Es - pí - ri - to San - to.

CÂNTICO EVANGÉLICO

AO

Ant. Magn.



Pe - di e re - ce - be - reis; pro - cu -



rai e a - cha - reis; ba - tei à por - ta e a - bri - se - vos - á.



PRECES

AO



Au - men - tai, Se - nhor, a ca - ri - da - de na vos - sa I - gre - ja.

RESPONSÓRIO BREVE

AO



O Se - nhor me li - vra - rá do la - ço do ca - ça - dor.



A sua fideli - dade é es - cudo e cou - ra - ça.
Glória ao Pai e ao Filho e ao Es - pí - ri - to San - to.

CÂNTICO EVANGÉLICO

AO

Ant.
Ben.



Se a vos - sa jus - ti - ça



não for mai - or que a dos es - cri - bas e fa - ri -



seus, não en - tra - reis no rei - no dos Céus.



PRECES

AO



Pe - la vos - sa mor - te, ou - vi - nos, Se - nhor.

RESPONSÓRIO BREVE

AO

Ten - de com - pai - xão de mim, Se - nhor.

Sa - vai - me, por - que pe - quei con - tra Vós.

Gló - ria ao Pai e ao Fi - lho e ao Es - pí - ri - to San - to.

CÂNTICO EVANGÉLICO

AO

Ant. Magn. $\frac{2}{4}$ $\frac{3}{4}$

Se ao a - pre - sen - tar a tu - a o - f'ren - da ao al -

tar, te re - cor - da - res que teu ir - mão tem al - gu - ma coi - sa con - tra

ti, dei - xa a tu - a o - f'ren - da di - an - te do al - tar, vai pri -

mei - ro re - con - ci - li - ar - te com teu ir - mão e vem en -

tão a - pre - sen - tar a tu - a o - f'ren - da. A - le - lu - ia.

PRECES

AO

Se - nhor, ten - de com - pai - xão do vos - so po - vo.

RESPONSÓRIO BREVE

AO



O Se - nhor me li - vra - rá do la - ço do ca - ça - dor.



A sua fideli - dade é es - cudo e cou - ra - ça.
Glória ao Pai e ao Filho e ao Es - pí - ri - to San - to.

CÂNTICO EVANGÉLICO

AO

Ant. Ben.



Ó - rai por a - que - les que vos per -



se - guem e ca - lu - ni - am pa - ra ser - des



fi - lhos do vos - so Pai que es - tá nos Céus.



PRECES

AO



Re - no - vai - nos, Se - nhor, com a vos - sa gra - ça.

RESPONSÓRIO BREVE

AO

Ten - de com-pai-xão de nós, Senhor, Por-que so-mos pe-ca-dores.

Cristo, ouvi as súplicas dos que Vos im-ploram. (R)
Glória ao Pai e ao Filho e ao Espí - ri - to Santo.

CÂNTICO EVANGÉLICO

AO

Ant. Magn.

Da nu-vem, ou-viu-se u-ma voz que di - zi - a:

Es - te é o meu Fi - lho mui - to a - ma - do, no

qual pus to - da a mi - nha com - pla - cên - cia.

Es - cu - tai - O. Es - cu - tai - O.

Es - cu - tai - O. Es - cu - tai - O.

PRECES

AO

Sal - vai, Se - nhor, o vos - so po - vo.

RESPONSÓRIO BREVE

AO



Cris - to, Fi-lho de Deus vi - vo,^(R) Ten-de com-pai-xão de nós.



Vós que so - frestes o cas - tigo das nos - sas culpas.^(R)
Glória ao Pai e ao Filho e ao Es - píri - - to Santo.

CÂNTICO EVANGÉLICO

Ant. AO
Ben.



Nos-so Se - nhor Je - sus Cris - to des-tru - iu a



mor - te, e fez bri - lhar pa - ra nós, por mei-o do E-van-



ge - lho, a luz da i - mor - ta - li - da - de.



PRECES

AO



A - cen - dei em nós, Se - nhor, o fo - go do vos-so a - mor.

RESPONSÓRIO BREVE

AO



Ten - de com-pai-xão de nós, Senhor, ^(R) Por-que so-mos pe-ca-do-res.



Cristo, ouvi as súplicas dos que Vos im-ploram. ^(R)
Glória ao Pai e ao Filho e ao Espí - ri - to Santo.

CÂNTICO EVANGÉLICO

Ant. AO
Magn. 2/4



Não fa - leis a nin - guém des - ta vi -



são, en - quan - to o Fi - lho do ho - mem



não res - sus - ci - tar dos mor - tos.



PRECES

AO



A - ben - ço - ai, Se - nhor, a vos-sa I - gre - ja.

RESPONSÓRIO BREVE

AO

O Se - nhor me li - vra - rá do la - ço do ca - ça - dor.

A sua fideli - dade é es - cudo e cou - ra - ça.
Glória ao Pai e ao Filho e ao Es - pí - ri - to San - to.

CÂNTICO EVANGÉLICO

AO

Ant. Ben.

Se - de mi - se - ri - cor - di - o - sos,

co - mo o vos - so Pai ce - les - te é mi -

se - ri - cor - di - o - so, diz o Se - nhor.

PRECES

AO

I - lu - mi - nai - nos, Se - nhor, com a vos - sa pa - la - vra.

RESPONSÓRIO BREVE

AO

Ten - de com - pai - xão de mim, Se - nhor.

Sa - vai - me, por - que pe - quei con - tra Vós.

Gló - ria ao Pai e ao Fi - lho e ao Es - pí - ri - to San - to.

CÂNTICO EVANGÉLICO

AO

Ant. Magn.

Não jul - gueis e não se - reis jul - ga - dos. Na me - di - da em que jul - gar - des, se - reis jul - ga - dos.

PRECES

AO

Es - cu - tai, Se - nhor, a o - ra - ção do vos - so po - vo.

RESPONSÓRIO BREVE

AO



O Se - nhor me li - vra - rá do la - ço do ca - ça - dor.



A sua fideli - dade é es - cudo e cou - ra - ça.
Glória ao Pai e ao Filho e ao Es - pí - ri - to San - to.

CÂNTICO EVANGÉLICO

AO

Ant. Ben.



Um só é o vos - so Mes - tre:



Cris - to Se - nhor, que es - tá nos Céus.



PRECES

AO



Ha - bi - te em nos - sos co - ra - ções, a vos - sa pa - la - vra, Se - nhor.

RESPONSÓRIO BREVE

AO



O jus - to cres - ce - rá co - mo o lí - rio.

(TP)



A - le - lu - ia, A - le - lu - ia.



E florescerá para sempre na presença do Se - nhor.
Glória ao Pai e ao Filho e ao Espí - ri - to Santo.

CÂNTICO EVANGÉLICO

AO

Ant. Magn.



Es-te é o ser - vo fi - el e pru - den - te,



que o Se-nhor pôs à fren-te da su - a fa - mí - lia.

(TP)



A - le - lu - ia.



PRECES

AO



Pai nos - so que es-tais nos Céus, ou - vi - nos.

RESPONSÓRIO BREVE

AO

Foi cons-ti - tu - í - do^(R) Ad-mi-nis-tra - dor da su - a ca-sa.

(TP) A - le - lu - ia, A - le - lu - ia.

E se - nhor de to - dos os seus bens. ^(R)

Gló-ria ao Pai e ao Fi - lho e ao Es - pí - ri - to San - to.

CÂNTICO EVANGÉLICO

AO

Ant. 2/3

Ben. 3

Jo - sé foi ha - bi - tar na ci - da - de de Na - za - ré. As - sim se cum - priu o que fo - ra a - nun - ci - a - do pe - los Pro - fe - tas a - cer - ca de Cris - to:

Há - de cha - mar - se Na - za - re - no.

(TP) A - le - lu - ia.

PRECES

AO

San - ti - fi - cai - nos, Se - nhor, se - gun - do a vos - sa jus - ti - ça.

RESPONSÓRIO BREVE

AO



O jus - to cres - ce - rá co - mo o lí - rio.

(TP)



A - le - lu - ia, A - le - lu - ia.



E florescerá para sempre na presença do Se - nhor.
Glória ao Pai e ao Filho e ao Espí - ri - to Santo.

CÂNTICO EVANGÉLICO

AO

Ant. Magn



Je - sus ti - nha cer - ca de trin - ta a - nos



e e - ra ti - do por fi - lho de Jo - sé.

(TP)



A - le - lu - ia.



PRECES

AO



Pai nos - so que es - tais nos Céus, ou - vi - nos.

RESPONSÓRIO BREVE

AO

O Se - nhor me li - vra - rá do la - ço do ca - ça - dor.

A sua fideli - dade é es - cudo e cou - ra - ça.
Glória ao Pai e ao Filho e ao Es - pí - ri - to San - to.

CÂNTICO EVANGÉLICO

Ant. Ben.

Fi - lho, lem - bra - te que re - ce - bes - te os teus

bens du - ran - te a vi - da, e Lá - za - ro so - men - te ma - les.

PRECES

AO

Pai om - ni - po - ten - te, ou - vi as sú - pli - cas dos vos - sos fi - lhos.

RESPONSÓRIO BREVE

AO



Ten - de com - pai - xão de mim, Se - nhor.

Sa - vai - me, por - que pe - quei con - tra Vós.

Gló - ria ao Pai e ao Fi - lho e ao Es - pí - ri - to San - to.

CÂNTICO EVANGÉLICO

AO

Ant. Magn. $\frac{2}{4}$ $\frac{3}{4}$



A - que - le ri - co, que na

ter - ra ne - ga - ra a Lá - za - ro u - ma mi - ga - lha de

pão, pe - di - a a - go - ra u - ma go - ta de á - gua.

PRECES

AO



Re - no - vai, Se - nhor, o vos - so po - vo, res - ga -

ta - do pe - lo San - gue de Cris - to.

RESPONSÓRIO BREVE

O Se - nhor me li - vra - rá do la - ço do ca - ça - dor.

A sua fideli - dade é es - cudo e cou - ra - ça.
Glória ao Pai e ao Filho e ao Es - pí - ri - to San - to.

CÂNTICO EVANGÉLICO

Ant.
Ben.

Fa - rá pe - re - cer mi - se - ra - vel - men - te a - que - les mal -
va - dos e ar - ren - da - rá a vi - nha a ou - tros a - gri - cul -
to - res que lhe pa - guem os fru - tos a seu tem - po.

PRECES

Se - nhor, ten - de pie - da - de de nós.

RESPONSÓRIO BREVE

AO

Ten - de com - pai - xão de mim, Se - nhor.

Sa - vai - me, por - que pe - quei con - tra Vós.

Gló - ria ao Pai e ao Fi - lho e ao Es - pí - ri - to San - to.

CÂNTICO EVANGÉLICO

AO

Ant. Magn.

Qui - se - ram pren - der Je - sus, mas ti - ve - ram

me - do da mul - ti - dão que O con - si - de - ra - va co - mo pro - fe - ta.

PRECES

AO

San - ti - fi - cai, Se - nhor, o po - vo que res - ga -

tas - tes com vos - so San - gue.

RESPONSÓRIO BREVE

AO

O Se - nhor me li - vra - rá do la - ço do ca - ça - dor.

A sua fideli - dade é es - cudo e cou - ra - ça.
Glória ao Pai e ao Filho e ao Es - pí - ri - to San - to.

CÂNTICO EVANGÉLICO

AO

Ant. Ben.

Pai, pe - quei con - tra o Céu e con - tra

ti. Já não sou di - gno de ser cha - ma - do teu fi - lho.

Tra - ta - me co - mo um dos teus tra - ba - lha - do - res.

PRECES

AO

So - cor - rei - nos, Se - nhor, com a vos - sa gra - ça.

RESPONSÓRIO BREVE

Ten - de com-pai-xão de nós, Senhor,^(R) Por-que so-mos pe-ca-dores.

Cristo, ouvi as súplicas dos que Vos im-ploram. ^(R)
 Glória ao Pai e ao Filho e ao Espí - ri - to Santo.

CÂNTICO EVANGÉLICO

Ant. Magn. ^{AO}
 Eu ve - nho li - ber - tar o meu po-vo, diz o Se-
 nhor, e con-du - zi - lo à ter-ra pro-me - ti - da.

PRECES

Re - no - vai, Se - nhor, o vos - so po - vo. ^{AO}

RESPONSÓRIO BREVE

AO

Cris - to, Fi-lho de Deus vi - vo, ^(R)Ten-de com-pai-xão de nós.

Vós que so - frestes o cas - tigo das nos - sas culpas. ^(R)
Glória ao Pai e ao Filho e ao Es - píri - to Santo.

CÂNTICO EVANGÉLICO

AO

Ant. Ben.

O po-vo de Deus no de - ser-to, be - bi - a do ro -
che - do es - pi - ri - tu - al, que e-ra Cris - to.

PRECES

AO

Cri - ai em nós, Se - nhor, um es - pí - ri - to no - vo.

RESPONSÓRIO BREVE



Ten - de com-pai-xão de nós, Senhor,^(R) Por-que so-mos pe-ca-dores.



Cristo, ouvi as súplicas dos que Vos im-ploram. ^(R)
Glória ao Pai e ao Filho e ao Espí - ri - to Santo.

CÂNTICO EVANGÉLICO

Ant. Magn. 

A - que - le que be - ber da á-gua que Eu lhe



der nun - ca mais te - rá se - de.



PRECES



Se - nhor, ten-de pie - da - de do vos - so po - vo.

RESPONSÓRIO BREVE

AO



O Se - nhor me li - vra - rá do la - ço do ca - ça - dor.



A sua fideli - dade é es - cudo e cou - ra - ça.
Glória ao Pai e ao Filho e ao Es - pí - ri - to San - to.

CÂNTICO EVANGÉLICO

AO

Ant. Ben.



Em ver - da - de vos di - go: Ne - nhum pro -



fe - ta é bem a - cei - te na su - a ter - ra.



PRECES

AO



En - si - nai - nos, Se - nhor, os vos - sos ca - mi - nhos.

RESPONSÓRIO BREVE

AO



Flo - res - ceu a ra - iz de Jes - sé,



(R) Sur - giu a es - tre - la de Ja - cob.



(TP) A - le - lu - - - ia. A - le - lu - - - ia.



A Virgem deu à luz o Sal - - - va - dor. (R)
Glória ao Pai e ao Filho e ao Espíri - to Santo.

CÂNTICO EVANGÉLICO

AO

Ant.
Magn.



O Es - pí - ri - to San - to des - ce - rá - so - bre



ti, Ma - ri - a, e a vir - tu - de do Al - tís - si - mo



te co - bri - rá co'a su - a som - bra.




(TP) A - le - lu - ia.



PRECES

AO



Dai - nos, Se - nhor, a vos - sa gra - ça.

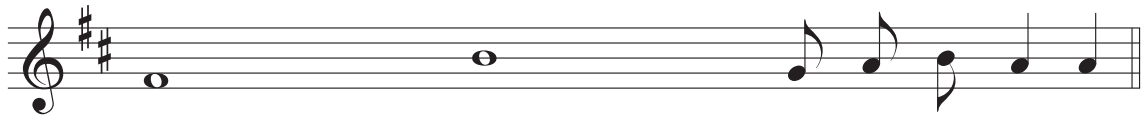
RESPONSÓRIO BREVE



A - ve, Ma - ri - a, chei - a de gra - ça, ^(R) O Se - nhor é con - vos - co.



A - le - lu - ia, A - le - lu - ia.



Bendita sois Vós entre as mu - lheres,

e bendito é o fruto do vos - so ven - tre. ^(R)

Glória ao Pai e ao Filho e ao Es - pí - ri - to San - to.

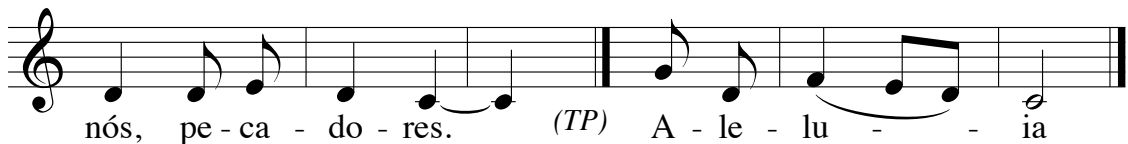
CÂNTICO EVANGÉLICO



Pe - la gran - de ca - ri - da - de com que nos a - mou,



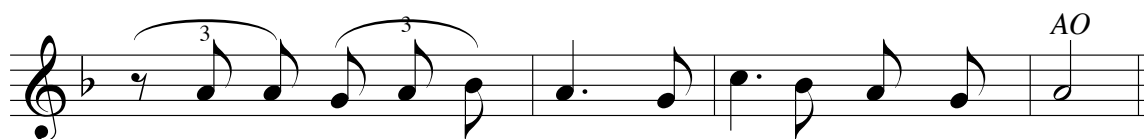
Deus en - vi - ou o seu Fi - lho, que Se fez ho - mem se - me - lhan - te a



nós, pe - ca - do - res. ^(TP) A - le - lu - ia



PRECES



In - ter - ce - da por nós a san - ta Mãe de Deus.

RESPONSÓRIO BREVE

AO



O Ver-bo Se fez car-ne. (R) E ha-bi - tou en-tre nós.

(TP)



A - le - lu - ia, A - le - lu - ia.




Ele estava, ao prin - cípio, jun - - - to de Deus.(R)
Glória ao Pai e ao Filho e ao Espí - ri - to Santo.

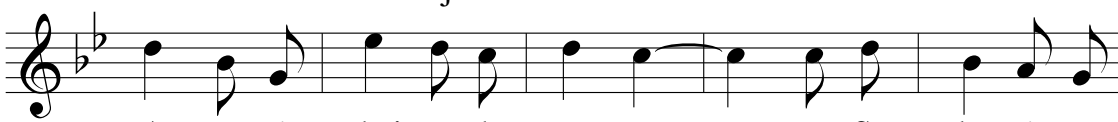
CÂNTICO EVANGÉLICO

AO


Ant. Magn.




O An - jo Ga - bri - el dis-se a Ma - ri - a:



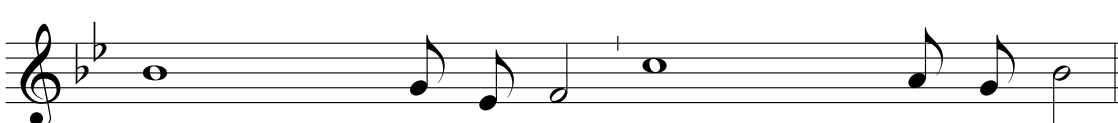
A - ve, ó chei - a de gra - ça, o Se - nhor é con -



vos - co; ben - di - ta sois Vós en-tre as mu -




lhe - res. (TP) A - le - lu - - - ia.



PRECES

AO



Dai - nos, Se - nhor, a vos - sa gra - ça.

RESPONSÓRIO BREVE

AO



O Se - nhor me li - vra - rá do la - ço do ca - ça - dor.



A sua fide - li - dade é es - cudo e cou - ra - ça.
Glória ao Pai e ao Filho e ao Es - pí - ri - to San - to.

CÂNTICO EVANGÉLICO

AO

Ant. Ben.



Não pen - seis que Eu vim a - bo - lir a



Lei ou os Pro - fe - tas; não vim a - bo -



lir mas com - ple - tar, diz o Se - nhor.



PRECES

AO



Re - no - vai - nos, Se - nhor, no vos - so Es - pí - ri - to.

RESPONSÓRIO BREVE

AO



Ten - de com - pai - xão de mim, Se - nhor.

Sa - vai - me, por - que pe - quei con - tra Vós.

Gló - ria ao Pai e ao Fi - lho e ao Es - pí - ri - to San - to.

CÂNTICO EVANGÉLICO

Ant. Magn. AO



A - que - le que pra - ti - car e en - si -
nar os man - da - men - tos do Se - nhor, se - rá
gran - de no rei - no dos Céus.

(TP) A - le - lu - ia.

PRECES

AO



Se - nhor, ve - nha a nós o vos - so rei - no e a su - a jus - ti - ça.

RESPONSÓRIO BREVE

AO

O Se - nhor me li - vra - rá do la - ço do ca - ça - dor.

A sua fideli - dade é es - cudo e cou - ra - ça.
Glória ao Pai e ao Filho e ao Es - pí - ri - to San - to.

CÂNTICO EVANGÉLICO

Ant. Ben. AO

Se Eu ex - pul - so os de - mó - ni - os pe - lo

po - der de Deus, é por - que o rei - no de

Deus já es - tá no mei - o de vós.

PRECES

AO

Se - ja a vos - sa pa - la - vra, Se - nhor, a luz dos nos - sos ca - mi - nhos.

RESPONSÓRIO BREVE

AO

Ten - de com - pai - xão de mim, Se - nhor.

Sa - vai - me, por - que pe - quei con - tra Vós.

Gló - ria ao Pai e ao Fi - lho e ao Es - pí - ri - to San - to.

CÂNTICO EVANGÉLICO

AO

Ant. $\frac{2}{4}$ $\frac{3}{4}$ Magn.

U - ma mu - lher do mei - o da mul - ti - dão le - van -

tou a voz e dis - se: Fe - liz o ven - tre que Te

trou - xe e os pei - tos que Te a - ma - men - ta - ram. Mas Je -

sus res - pon - deu: Fe - li - zes an - tes os que ou - vem a pa -

la - vra de Deus e a põ - em em prá - ti - ca.

PRECES

AO

Au - men - tai, Se - nhor, a ca - ri - da - de na vos - sa I - gre - ja.

RESPONSÓRIO BREVE

AO

O Se - nhor me li - vra - rá do la - ço do ca - ça - dor.

A sua fideli - dade é es - cudo e cou - ra - ça.
Glória ao Pai e ao Filho e ao Es - pí - ri - to San - to.

CÂNTICO EVANGÉLICO

Ant. Ben. AO

Mes - tre, qual é o mai - or man - da - men - to da Lei?

Je - sus res - pon - deu: A - ma - rás o Se -

nhor. teu Deus, com to - do o teu co - ra - ção.

PRECES

AO

Pe - la vos - sa mor - te, ou - vi - nos, Se - nhor.

RESPONSÓRIO BREVE

AO



Ten - de com - pai - xão de mim, Se - nhor.

Sa - vai - me, por - que pe - quei con - tra Vós.

Gló - ria ao Pai e ao Fi - lho e ao Es - pí - ri - to San - to.

CÂNTICO EVANGÉLICO

AO

Ant. Magn.



A - mar o pró - xi - mo co - mo a si mes - mo

va - le mais que to - dos os sa - cri - fí - cios.

PRECES

AO



Se - nhor, ten - de com - pai - xão do vos - so po - vo.

RESPONSÓRIO BREVE

AO




O Se - nhor me li - vra - rá do la - ço do ca - ça - dor.




A sua fideli - dade é es - cudo e cou - ra - ça.
Glória ao Pai e ao Filho e ao Es - pí - ri - to San - to.

CÂNTICO EVANGÉLICO


Ant. Ben. AO




Ó pu - bli - ca - no, man - ten - do - se à dis -




tân - cia, não ou - sa - va le - van - tar os o - lhos ao



céu; mas ba - ti - a no pei - to di - zen - do: Meu



Deus, ten - de pie - da - de de mim, que sou pe - ca - dor.



PRECES

AO



Re - no - vai - nos, Se - nhor, com a vos - sa gra - ça.

RESPONSÓRIO BREVE

Ten - de com-pai-xão de nós, Senhor, ^(R) Por-que so-mos pe-ca-dores.

Cristo, ouvi as súplicas dos que Vos im-ploram. ^(R)
Glória ao Pai e ao Filho e ao Espí - ri - to Santo.

CÂNTICO EVANGÉLICO

Ant. Magn. ^{AO}

Em Cris-to. Deus re-con-ci-li-ou o
mun-do con-si-go e deu-nos a pa-
la - vra da re - con - ci - lia - ção.

PRECES

^{AO}

Sal - vai, Se - nhor, o vos - so po - vo.

RESPONSÓRIO BREVE

AO

Cris - to, Fi-lho de Deus vi - vo, ^(R)Ten-de com-pai-xão de nós.

Vós que so - frestes o cas - tigo das nos - sas culpas. ^(R)
Glória ao Pai e ao Filho e ao Es - píri - - to Santo.

CÂNTICO EVANGÉLICO

AO

Ant. Ben.

Quem vi - ve em Cris - to é u - ma

no - va ci - a - tu - ra. O que e - ra an -

ti - go pas - sou: tu - do foi re - no - va - do.

PRECES

AO

A - cen - dei em nós, Se - nhor, o fo - go do vos-so a - mor.

RESPONSÓRIO BREVE

Ten - de com-pai-xão de nós, Senhor, ^(R) Por-que so-mos pe-ca-dores.

Cristo, ouvi as súplicas dos que Vos im-ploram. ^(R)
Glória ao Pai e ao Filho e ao Espí - ri - to Santo.

CÂNTICO EVANGÉLICO [I]

Ant. Magn. AO

Fi - lho, tu es - tás sem - pre co - mi - go e
tu - do o que é meu te per - ten - ce. Mas e - ra ne - ces -
sá - rio fa - zer fes - ta e a - le - grar - mo - nos, por - que o teu ir -
mão es - ta - va mor - to e vol - tou à vi - da, es -
ta - va per - di - do e foi en - con - tra - do.

CÂNTICO EVANGÉLICO [II]

Ant. Magn. AO

A - le - gre - mo - nos, por - que o nos - so ir -
mão es - ta - ba mor - to e vol - tou à vi - da, es -
ta - va per - di - do e foi en - con - tra - do.

PRECES

A - ben - ço - ai, Se - nhor, a vos - sa I - gre - ja.

RESPONSÓRIO BREVE

AO

O Se - nhor me li - vra - rá do la - ço do ca - ça - dor.

A sua fideli - dade é es - cudo e cou - ra - ça.
Glória ao Pai e ao Filho e ao Es - pí - ri - to San - to.

CÂNTICO EVANGÉLICO

AO

Ant. Ben.

Ha - vi-a um fun - cio - ná - rio re - al que

ti - nha um fi - lho do - en - te em Ca - far - na - um.

Quan - do ou - viu di - zer que Je - sus vi - e - ra da Ju -

dei - a p'ra a Ga - li - lei - a, foi ter com E - le e pe -

diu - Lhe que fos - se cu - rar o seu fi - lho.

PRECES

AO

I - lu - mi - nai - nos, Se - nhor, com a vos - sa pa - la - vra.

RESPONSÓRIO BREVE

AO



Ten - de com - pai - xão de mim, Se - nhor.

Sa - vai - me, por - que pe - quei con - tra Vós.

Gló - ria ao Pai e ao Fi - lho e ao Es - pí - ri - to San - to.

CÂNTICO EVANGÉLICO

AO

Ant. Magn. $\frac{27}{4}$



O pai ve - ri - fi - cou ter si - do à - que - la

ho - ra que Je - sus lhe dis - se - ra: "O teu fi - lho es - tá vi - vo".

E a - cre - di - tou e - le e to - da a su - a fa - mí - lia.

PRECES

AO



Es - cu - tai, Se - nhor, a o - ra - ção do vos - so po - vo.