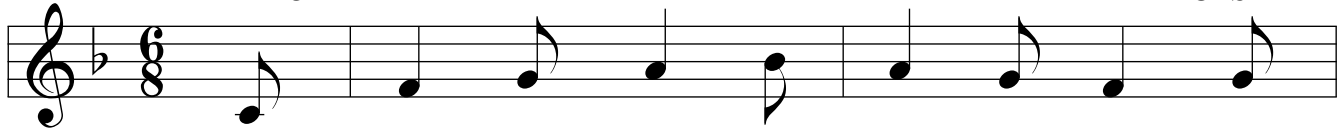


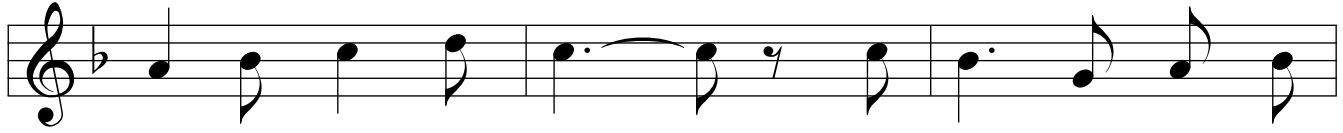
O pão que o teu amor

REFRÃO

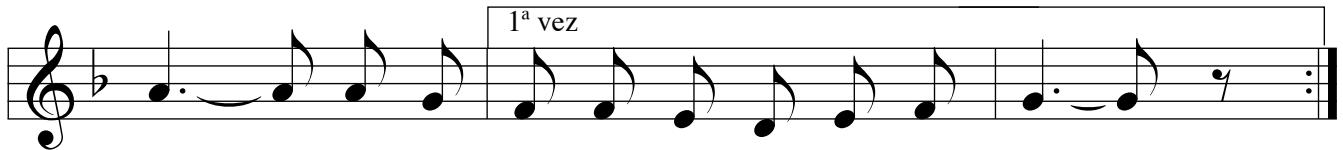
C. Silva



O pão que_o teu a - mor nos dá és



tu, Se - nhor Je - sus. Do céu no - vo ma -

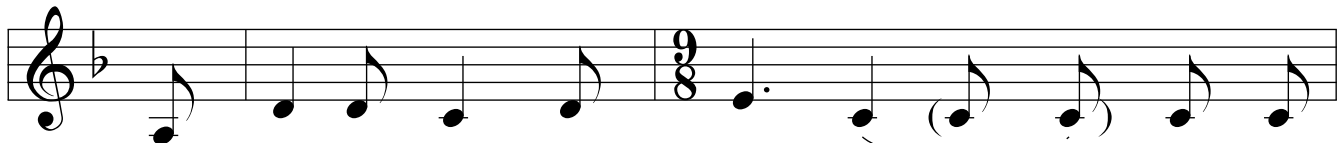


ná do teu po - vo nas - ci - do na cruz.



po - vo nas - ci - do na cruz.

Versículos



1. Tu és o Pão da vi - da. Quem Te
2. Tu és o Bom Pas - tor. Dás a
3. Tu és a Luz do mun - do. Quem Te
4. Tu és o Ca - mi - nho. Nin - guém vai ao
5. Tu és a Ver - da - de. Quem é da ver -



1. co - me tem a vi - da_e - ter - na.
2. vi - da p'las tu - as o - ve - lhas.
3. se - gue não an - da nas tre - vas.
4. Pai a não ser por Ti.
5. da - de ou - ve_a tu - a voz.