

Liturgia das Horas

Laudes e Vésperas

Responsório Breve – Cântico Evangélico – Preces

Julho 2024

Seg	Ter	Qua	Qui	Sex	SAB	DOM
<u>1</u>	<u>2</u>	<u>3</u> S. Tomé, Apóstolo	<u>4</u> S. Isabel de Portugal	<u>5</u>	<u>6</u>	<u>7</u>
<u>8</u>	<u>9</u>	<u>10</u>	<u>11</u>	<u>12</u>	<u>13</u>	<u>14</u>
<u>15</u> S. Boaventura	<u>16</u> VSM do Monte Carmelo	<u>17</u>	<u>18</u> S. Bartolomeu dos Mártires	<u>19</u>	<u>20</u>	<u>21</u>
<u>22</u> S. Maria Madalena	<u>23</u> S. Brígida, Padroeira da Europa	<u>24</u>	<u>25</u>	<u>26</u> S. Joaquim e Ana, pais da VSM	<u>27</u>	<u>28</u>
<u>29</u> S. Marta, Maria e Lázaro	<u>30</u>	<u>31</u> S. Inácio de Loiola, presbítero				

*Depois de aceder aos elementos desta parte da Liturgia das Horas de cada dia,
volte atrás, clicando na seta ← no topo da página que se abriu
(barra de endereço, à esquerda).*

*Pode controlar/confirmar neste índice sob forma de calendário
a correspondência do ficheiro aberto com a referência (às Laudes) nessa página inicial.*

RESPONSÓRIO BREVE



Musical notation for Responsório Breve, consisting of two staves. The first staff has a treble clef and a key signature of one flat (B-flat). The melody starts with a half note G4, followed by quarter notes A4, B4, and C5, then a half note B4, and finally quarter notes A4, G4, and F4. The second staff continues with a half note E4, followed by quarter notes D4, C4, and B3, then quarter notes A3, G3, and F3. The lyrics are: Bendito seja o Se-nhor, ^(R) Agora e pa - ra sem-pre. Só Ele faz ma - ra - vi - lhas. ^(R) Glória ao Pai e ao Filho e ao Espí - ri - to San - to.

CÂNTICO EVANGÉLICO

Ant. Ben.



Musical notation for Cântico Evangélico, consisting of two staves. The first staff has a treble clef, a key signature of one flat (B-flat), and a 2/4 time signature. The melody starts with a quarter rest, followed by quarter notes G4, A4, and B4, then quarter notes C5, B4, and A4, then quarter notes G4, F4, and E4, and finally a quarter note D4. The second staff continues with a half note C4, followed by quarter notes B3, A3, and G3, then quarter notes F3, E3, and D3, and finally a quarter note C3. The lyrics are: Ben - di - to se - ja o Se - nhor nos - so Deus.

PRECES



Musical notation for Preces, consisting of one staff. The staff has a treble clef and a key signature of one sharp (F#). The melody starts with a quarter note G4, followed by quarter notes A4, B4, and C5, then quarter notes B4, A4, and G4, then quarter notes F4, E4, and D4, and finally a quarter note C4. The lyrics are: Dai - nos, Se - nhor, o vos - so Es - pí - ri - to.

RESPONSÓRIO BREVE

Sal - vai - me, Se - nhor, ^(R) Por - que sou pe - ca - dor. ^{AO}

Tende piedade de mim, Se - nhor. ^(R)
Glória ao Pai e ao Filho e ao Espíri - to Santo.

CÂNTICO EVANGÉLICO

Ant. ^{AO}
Magn.

A mi-nha al-ma glo-ri - fi - ca - o Se - nhor,
por-que o - lhou pa-ra a su-a hu-mil-de ser - va.

PRECES

Se - nhor, vin - de em nos - so au - xí - lio. ^{AO}

RESPONSÓRIO BREVE

AO



Es - pe - ro em Deus, ^(R) Minha forta - le - za e meu re - fú - gio.
 Minha de - fesa e meu Sal - va - dor. ^(R)
 Glória ao Pai e ao Filho e ao Es - pí - ri - to Santo.

CÂNTICO EVANGÉLICO

Ant. Ben. AO



O Se - nhor nos deu um Sal - va - dor po - de -
 ro - so, co - mo ti - nha a - nun - ci - a - do pe - la
 bo - ca dos Pro - fe - - tas.

PRECES

AO



Se - nhor, nos - so Deus e nos - so Sal - va - dor.

RESPONSÓRIO BREVE

AO



A vossa pa - la-vra, Se-nhor, ^(R) Permanece e - ter - na-mente.



A vossa fidelidade man - têm-se de gera - ção em ge - ra - ção.^(R)
Glória ao Pai e ao Filho e ao Es - pí - ri - to Santo.

CÂNTICO EVANGÉLICO

Ant. Magn. AO



O meu es - pí - ri - to e -



xul - ta em Deus, meu Sal - va - dor.



PRECES

AO



Pa - ra lou - do vos - so no - me, ou - vi - nos, Se-nhor.

RESPONSÓRIO BREVE

AO



Vós os fa - reis prín - ci - pes ^(R) So - bre to - da a ter - ra.

(TP)
(R)



A - le - lu - ia, A - le - lu - ia.



E recorda - rão o vosso no - me, Se - nhor. ^(R)
Glória ao Pai e ao Filho e ao Es - pí - ri - to Santo.

CÂNTICO EVANGÉLICO

AO

Ant.
Ben.



To - mé, por-que Me vis-te a-cre-di - tas - te.



Fe - li - zes os que a-cre - di - tam sem te-rem vis-to.



O co-ro dos A - pós-to-los Vos lou - va, Se - nhor.

PRECES


AO



O co-ro dos A - pós-to-los Vos lou - va, Se - nhor.

RESPONSÓRIO BREVE

AO

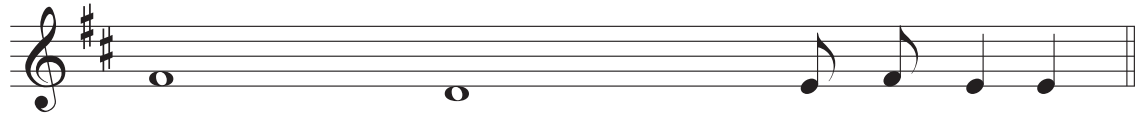


Pro - cla - mai en - tre as na - ções (R) A gló - ria do Se - nhor.

(TP)



(R) A - le - lu - ia, A - le - lu - ia.



E entre os povos as suas ma - ra - vi - lhas. (R)
Glória ao Pai e ao Filho e ao Espí - ri - to San - to.

CÂNTICO EVANGÉLICO

AO

Ant. Magn. $\frac{273}{4}$



Me - ti os meus de - dos no lu - gar dos



cra - vos e a mi - nha mão no seu la - do e dis - se:



Meu Se - nhor e meu Deus. A - le - lu - ia.



PRECES

AO



Lem - brai - Vos, Se - nhor, da vos - sa I - gre - ja.

RESPONSÓRIO BREVE

AO



Deus a pro - te - ge (R) Des - de o rom - per da au - ro - ra.

(TP) 

A - le - lu - ia. A - le - lu - ia. (R)



Deus está com ela e a torna ina - ba - lá - vel. (R)

Glória ao Pai e ao Filho e ao Es - píri - to San - to.

CÂNTICO EVANGÉLICO

AO

Ant.  2/4

Ben. 

Vós sois a gló - ria de Je - ru - sa -


lém, sois a a - le - gri - a de Is - ra - el, sois a

hon - ra do nos - so po - vo.




PRECES

AO



Vin - de, Se - nhor Je - sus.

RESPONSÓRIO BREVE



AO

O Se-nhor a es - co - lheu e a pre - des - ti - nou.

(TP)
(R)

A - le - lu - ia, A - le - lu - ia.

Deus fê-la mo - rar no seu tem - plo santo. (R)

Glória ao Pai e ao Filho e ao Es - pí - ri - to Santo.

CÂNTICO EVANGÉLICO



AO

Ant.
Magn.

San - ta I - sa - bel, mãe da

paz e da pá - tria! Vós que tri - un - fais com

Cris - to nos Céus, dai - nos a paz.

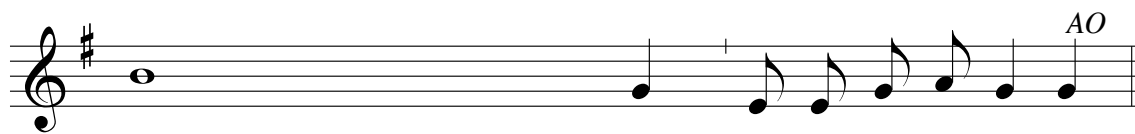
PRECES



AO

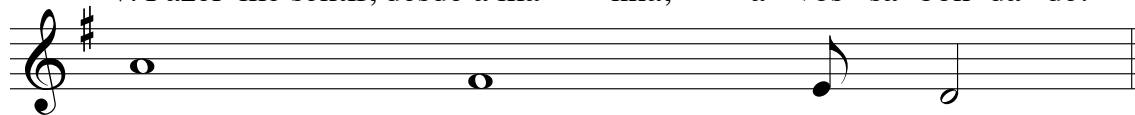
Lem - brai - Vos, Se - nhor, da vos - sa I - gre - ja.

RESPONSÓRIO BREVE



AO

V. Fazei-me sentir, desde a ma - nhã, a vos - sa bon - da - de.



Mostrai-me o vosso ca - minho.

Glória ao Pai e ao Filho e ao Espíri - to Santo

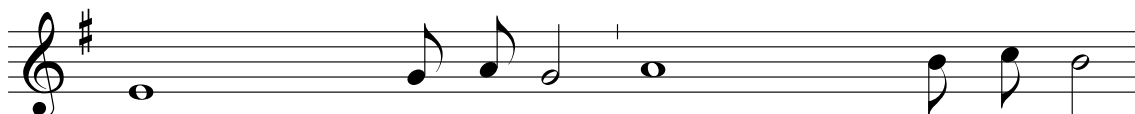
CÂNTICO EVANGÉLICO

Ant. Ben.



AO

O Se - nhor vi - si - tou e re - di - miu o seu po - vo.



PRECES



AO

Mos - trai - nos, Se - nhor, a vos - sa mi - se - ri - cór - dia.

RESPONSÓRIO BREVE

AO



Cris-to a-mou-nos e pu-ri-fi-cou-nos com o seu San-gue.



E fez de nós um reino de sacer - do - tes pa - ra Deus.
Glória ao Pai e ao Filho e ao Es - pí - ri - to Santo.

CÂNTICO EVANGÉLICO


Ant. Magn. AO



O Se-nhor a-co-lheu-nos co-mo seus ser-vos,



lem-bra-do da su-a mi-se-ri-cór-dia.



PRECES

AO



Mos-trai-nos, Se-nhor, a vos-sa mi-se-ri-cór-dia.

RESPONSÓRIO BREVE

AO

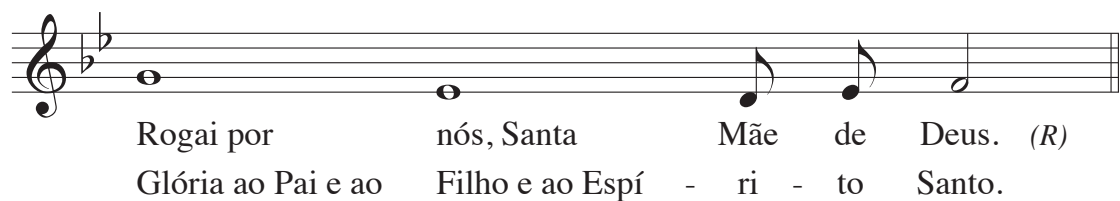


De- pois do par-to, ó Ma- ri- a, (R) Per- ma- ne- ces- tes sem- pre Vir- gem.

(TP)
(R)



A - le - lu - ia. A - le - lu - ia.



Rogai por nós, Santa Mãe de Deus. (R)
Glória ao Pai e ao Filho e ao Espí - ri - to Santo.

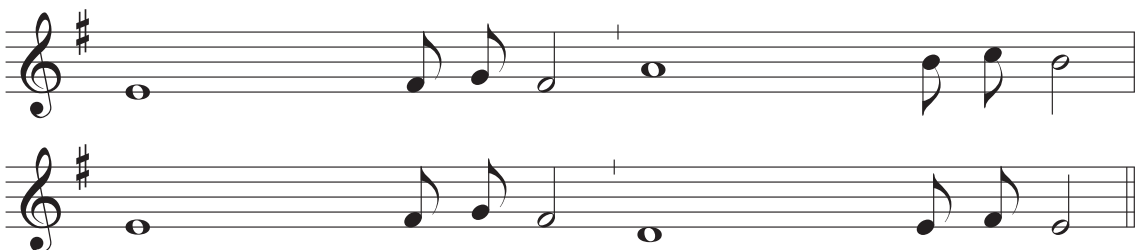
CÂNTICO EVANGÉLICO

Ant.
Ben.

AO



Ce - le - bre- mos com fer - vor e con- fi - an - ça
a me - mó - ria da Vir - gem san - ta Ma - ri - a,
pa - ra que E - la in- ter - ce - da por nós di -
an - te de nos - so Se - nhor Je - sus Cris - to.



PRECES

AO



Vos - sa Mãe, Se - nhor, in - ter - ce - da por nós.

RESPONSÓRIO BREVE

AO

Des-de o nas - cer ao pôr do sol,
 (R) Se - ja lou - va - do o no - me do Se - nhor.
 A sua glória está a - ci - ma dos céus. (R)
 Glória ao Pai e ao Filho e ao Es - pí - ri - to Santo.

CÂNTICO EVANGÉLICO

Ant. Magn. AO

Je - sus di - ri - giu-Se à su - a ter - ra, e os
 seus não O re - ce - be - ram. Mas à -
 que - les que O re - ce - bem dá - lhes o po -
 der de se tor - na - rem fi - lhos de Deus.

PRECES

AO

Se - nhor, nós te - mos con - fi - ança em Vós.

RESPONSÓRIO BREVE

AO



Nós Vos lou - va - mos, Se - nhor,



(R) E in - vo - ca - mos o vos-so no - me.



Anunci - - - amos as vossas ma - ra - vilhas. (R)
Glória ao Pai e ao Filho e ao Espí - ri - to Santo.

CÂNTICO EVANGÉLICO

AO

Ant. Ben.



As mul - ti - dões ma - ra - vi - lha - vam - se



com a dou - tri - na de Je - sus e di - zi - am:



"Don-de Lhe vem es - ta sa - be - do - ri - a"? Não é



es - te o car - pin - tei - ro, fi - lho de Ma - ri - a?



PRECES

AO



Cris-to, Rei da gló-ria, se-de a nos-sa luz e a nos-sa a-le-gri-a.

RESPONSÓRIO BREVE

AO

Gran-de é o Se - nhor, ^(R) Ad - mi - rá - vel é o seu po - der.

Infi - nita é a sua sa - be - do - ria. ^(R)
Glória ao Pai e ao Filho e ao Espí - ri - to Santo.

CÂNTICO EVANGÉLICO

Ant. Magn. AO

Je - sus per - cor - ri - a as po - voa - ções da Ga - li - lei - a,

a - nun - ci - an - do o E - van - ge - lho do rei - no.

PRECES

AO

Lem - brai - Vos, Se - nhor, do vos - so po - vo.

RESPONSÓRIO BREVE

AO

Aclamai, ó jus - tos, o Se - nhor: Os rectos de cora - ção de - vem lou - vá - l'O.

Cantai - Lhe um cântico no - vo. (R)
Glória ao Pai e ao Filho e ao Espírito San - to.

CÂNTICO EVANGÉLICO

AO

Ant. Ben.

Ben - di - to se - ja o Se - nhor, que vi - si -
tou e re - di - miu o seu po - vo.

PRECES

AO

Con - ser - vai - nos, Se - nhor, no vos - so ser - vi - ço.

RESPONSÓRIO BREVE



AO

Su - ba a - té Vós, Se - nhor, a mi - nha o - ra - ção.

Como in - censo na vos - sa pre - sen - ça.
Glória ao Pai e ao Filho e ao Espí - ri - to San - to.

CÂNTICO EVANGÉLICO



Ant. Magn. AO

Em to - do o tem - po e lu - gar a mi -
nh'al - ma glo - ri - fi - ca o Se - nhor.

PRECES



AO

Ou - vi, Se - nhor, a o - ra - ção do vos - so po - vo.

RESPONSÓRIO BREVE

Escutai, Se - nhor, a mi-nha voz: Eu es - pero na vos-sa pa - la-vra. (R) *AO*

Desde a aurora, im - ploro o vos - so au - xí - lio. (R)
Glória ao Pai e ao Filho e ao Espíri - to San - to.

CÂNTICO EVANGÉLICO

Ant. Ben. *AO*

Se - nhor, sal-vai-nos, dos nos-sos i - ni - mi - gos.

PRECES

AO

Guar - dai - nos, Se - nhor, nos vos - sos ca - mi-nhos.

RESPONSÓRIO BREVE

AO



Dar-me-eis, Se-nhor,^(R) Alegria ple-na em vos-sa pre-sen-ça.



Delícias e - - - ternas à vos-sa di - rei - ta. (R)
Glória ao Pai e ao Filho e ao Es - pí - ri - to San - to.

CÂNTICO EVANGÉLICO

AO

Ant. Magn.



Re - a - li - zai em nós, Se - nhor, as



vos-sas ma-ra - vi - lhas, por-que sois o-mni-po -



ten - te e o vos - so no - me é san - to.



PRECES


AO



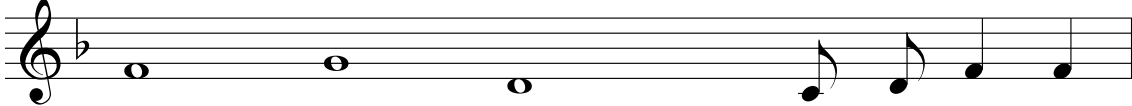
Se - nhor, pro - te - gei o vos - so po - vo.

RESPONSÓRIO BREVE

AO



A to - da a ho - ra ^(R) Ben - di - rei o Se - nhor.



O seu lou - vor estará sempre na mi - nha bo - ca. (R)
Glória ao Pai e ao Filho e ao Espí - ri - to San - to.

CÂNTICO EVANGÉLICO

AO

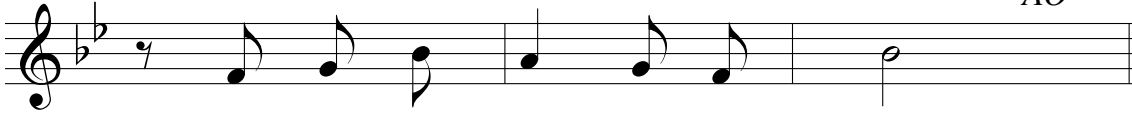
Ant.  Ben. 

Sir - va - mos o Se - nhor em san - ti - da - de,
to - dos os di - as da nos - sa vi - da.




PRECES

AO



Fi - cai con - nos - co, Se - nhor.

RESPONSÓRIO BREVE

AO



Guar - dai - nos, Se - nhor, co - mo a me - ni - na dos o - lhos.



Protegei-nos à sombra das vos - sas asas
Glória ao Pai e ao Filho e ao Espí - ri - to Santo.

CÂNTICO EVANGÉLICO

Ant. Magn. AO




Ma - ni - fes - tai, Se - nhor, o po -



der do vos-so bra - ço: dis - per - sai os so -



ber - bos e e - xal - tai os hu - mil - des.



PRECES

AO



Mul - ti - pli - cai, Se - nhor, a gra - ça e a paz.

RESPONSÓRIO BREVE

AO

A lei de Deus es - tá no seu co - ra - ção.

(TP)
(R) A - le - lu - ia. A - le - lu - ia.

Os seus passos não va - cilam. (R)
Glória ao Pai e ao Filho e ao Espírito Santo.

CÂNTICO EVANGÉLICO

AO

Ant.
Ben.

Ho - mem ve - ne - rá - vel pe - la su - a
vi - da e pe - lo seu no - me, São Ben - to
foi a - ben - ço - a - do pe - lo Se - nhor.

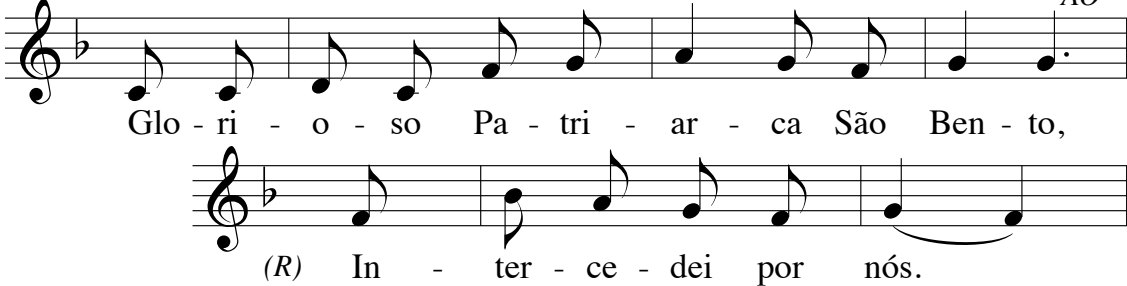
PRECES

(AO)

Se - nhor, só Vós sois san - to.

RESPONSÓRIO BREVE

AO



Glo - ri - o - so Pa - tri - ar - ca São Ben - to,
 (R) In - ter - ce - dei por nós.

Para que sejamos dignos das promessas de Cristo. (R)
 Glória ao Pai e ao Filho e ao Espírito Santo.

CÂNTICO EVANGÉLICO

AO


Ant. Magn. $\frac{2}{4}$ $\frac{3}{4}$



Es - te ho - mem foi a - ben - ço - a - do pe - lo Se -
 nhor e re - com - pen - sa - do por Deus seu Sal - va - dor; es - ta
 é a ge - ra - ção dos que pro - cu - ram o Se - nhor.

PRECES

AO



Fa - zei - nos san - tos, Se - nhor, por - que Vós sois San - to.

RESPONSÓRIO BREVE

V. Clamo ao Deus Al-tís-si-mo, que me enche de be-ne-fí-cios.
Manda-me do céu a salva-ção. R. E me enche de be-ne-fí-cios.
Glória ao Pai e ao Filho e ao Espírito Santo. V. Clamo...

CÂNTICO EVANGÉLICO

Ant. Ben. Pe - los sen - ti - men - tos de mi - se - ri -
cór - dia do nos - so Deus, nos vi - si - ta - rá o
Sol que nas - ce das al - tu - ras.

PRECES

Nas vos-sas mãos, Se - nhor, es - tá a nos-sa paz.

RESPONSÓRIO BREVE



AO

Cristo morreu pelos nos - sos pe - cados,^(R) Para nos oferecer a Deus.

Morreu segundo a carne, mas voltou à vida pe - lo Es - pírito.^(R)
Glória ao Pai e ao Filho e ao Espí - ri - to Santo.

CÂNTICO EVANGÉLICO



AO

Ant. Magn. Lem - brai - Vos, Se - nhor, da vos - sa mi - se - ri -
cór - dia, da pro - mes - sa fei - ta aos nos - sos pais.

PRECES



AO

Se - nhor, ten - de com - pai - xão do vos - so po - vo.

RESPONSÓRIO BREVE

O Senhor a es-co-lheu e a pre-des-ti-nou. AO

(TP)
(R)

A - le - lu - ia, A - le - lu - ia.

Deus fê-la mo - rar no seu tem-plo santo. (R)
Glória ao Pai e ao Filho e ao Es - pí - ri - to Santo.

CÂNTICO EVANGÉLICO

Ant.
Ben.

Sois a ben-di-ta do Senhor Deus Al - AO

tís - si - mo, ó Vir - gem Ma - ri - a, en - tre

to - das as mu - lhe - res da ter - ra.

(TP)

A - le - lu - ia.

PRECES

AO

Vos - sa Mãe, Se - nhor, in - ter - ce - da por nós.

RESPONSÓRIO BREVE

AO




Co - mo são gran-des, Se - nhor, as vos - sas o - bras.




Tudo fi - zestes com sa - be - do - ria.
Glória ao Pai e ao Filho e ao Es - pí - ri - to Santo.

CÂNTICO EVANGÉLICO


Ant. Magn. AO



Ao en - trar-des em al - gu - ma ca - sa, di - zei:

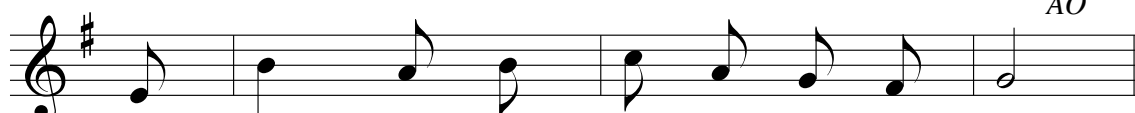


"Paz a es - ra ca - sa.



PRECES

AO



Mos - trai - nos, Se - nhor, o vos - so a - mor.

RESPONSÓRIO BREVE

AO

Cris - to, Fi-lho de Deus vi - vo, ^(R) Ten-de pie - da - de de nós.

Vós que estais sen - tado à di - reita do Pai. ^(R)
Glória ao Pai e ao Filho e ao Es - píri - to Santo.

CÂNTICO EVANGÉLICO

AO

Ant.

Ben.

Os dis - cí - pu - los par - ti - ram e co - me - ça - ram a pre -
gar o ar - re - pen - di - men - to dos pe - ca - dos; un - gi - am com
ó - leo mui - tos do - en - tes e to - dos e - ram cu - ra - dos.

PRECES

AO

I - lu - mi - nai, Se - nhor, o vos - so po - vo..

RESPONSÓRIO BREVE



Ben-di - to se-jais, Se-nhor, ^(R) No fir - ma-men - to dos céus. AO

A Vós o lou - vor e a gló - ria pa - ra sempre. ^(R)
Glória ao Pai e ao Filho e ao Es - pí - ri - to Santo.

CÂNTICO EVANGÉLICO



Ant. AO
Magn. I - de por to-do o mun - do, a - nun - ci - ar o E-van-
ge - lho, a - nun - ci - ar o E - van - ge - lho.


PRECES



Re - no - vai, Se - nhor, as ma-ra - vi - lhas do vos-so a - mor. AO


RESPONSÓRIO BREVE

AO




So-bre ti, Je - ru - sa - lém, ^(R) Co - lo - quei sen - ti - ne - las.

^(TP)
^(R)



A - le - lu - ia. A - le - lu - ia. ^(R)



Para anunciar dia e noite o nome do Se - nhor.
Glória ao Pai e ao Filho e ao Espí - ri - to Santo.

CÂNTICO EVANGÉLICO

AO

Ant.  ²/₃

Ben. Não sois vós que fa - lais; o Es -



pí - ri - to de vos - so Pai fa - la - rá por vós.

^(TP)



A - le - lu - ia.



PRECES

AO



A - pas - cen - tai, Se - nhor, o vos - so re - ba - nho.

RESPONSÓRIO BREVE

AO

Es - te é o que a - ma os seus ir - mãos
 (R) E in - ter - ce - de pe - lo seu po - vo.
 (TR) (R) A - le - lu - ia. A - le - lu - ia.

Deu a vida pelos seus ir - mãos. (R)
 Glória ao Pai e ao Filho e ao Espírito Santo.

CÂNTICO EVANGÉLICO

AO

Ant. Magn. $\frac{27}{4}$

Es - te é o ad - mi - nis - tra - dor fi - el e pru - den - te,
 que o Se - nhor pôs à fren - te da su - a fa - mí - lia,
 pa - ra lhe dar a seu tem - po a me - di - da de
 tri - go. (TP) A - le - lu - ia.

PRECES

AO

Sal - vai, Se - nhor, o vos - so po - vo.

RESPONSÓRIO BREVE

AO

O Se-nhor a es - co-lheu e a pre-des - ti - nou.

(TP)
(R) A - le - lu - ia, A - le - lu - ia.

Deus fê-la mo - rar no seu tem-plo santo. (R)
Glória ao Pai e ao Filho e ao Es - pí - ri - to Santo.

CÂNTICO EVANGÉLICO

Ant.
Ben. AO

Na mi - nha o - ra - ção pe - di a
Deus a sa - be - do - ri - a e e - la flo - res -
ceu em mim co - mo fér - til vi - dei - ra.

PRECES

AO

Vos - sa Mãe, Se - nhor, in - ter - ce - da por nós.

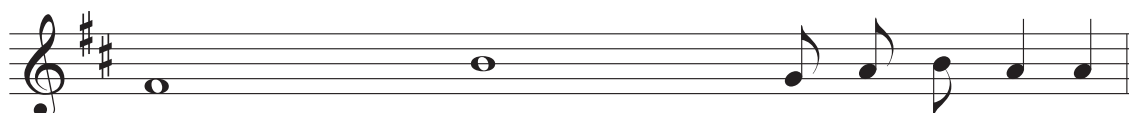
RESPONSÓRIO BREVE



A - ve, Ma - ri - a, chei - a de gra - ça, ^(R) O Se - nhor é con - vos - co.



A - le - lu - ia, A - le - lu - ia.



Bendita sois Vós entre as mu - lheres,

e bendito é o fruto do vos - so ven - tre.^(R)

Glória ao Pai e ao Filho e ao Es - pí - ri - to San - to.

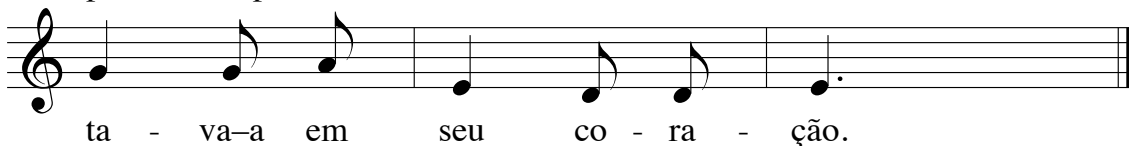
CÂNTICO EVANGÉLICO



Ma - ri - a es - cu - ta - va e cum -



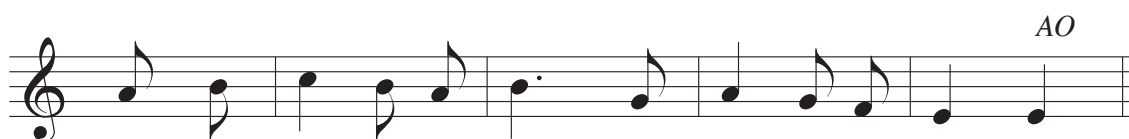
pri - a a pa - la - vra de Deus e me - di -



ta - va - a em seu co - ra - ção.



PRECES



In - ter - ce - da por nós a chei - a de gra - ça.

RESPONSÓRIO BREVE

AO



Inclinaí, Se - nhor, o meu co - ra - ção ^(R) Para cumprir as vos - sas ordens.



Fazei-me vi - ver segundo a vossa pa - lavra. (R)
Glória ao Pai e ao Filho e ao Espíri - to Santo.

CÂNTICO EVANGÉLICO

AO

Ant. Ben



Ten - de com-pai-xão de nós, Se - nhor,



e re - cor - dai a vos - sa a - li - an - ça.



PRECES

AO



Lem - brai - Vos, Se - nhor, da vos - sa I - gre - ja.

RESPONSÓRIO BREVE

Sal - vai - me, Se - nhor, ^(R) E ten - de pie - da - de de mim. AO

Não permitais que minha alma se junte aos pe - ca - dores. (R)
Glória ao Pai e ao Filho e ao Espíri - to Santo.

CÂNTICO EVANGÉLICO

Ant. AO
Magn. 2/3


O Se - nhor fez em mim ma - ra -
vi - lhas: San - to é o seu no - me.

PRECES

Nós Vos lou - va - mos, Se - nhor. AO


RESPONSÓRIO BREVE

AO




So-bre ti, Je - ru - sa - lém, ^(R) Co - lo - quei sen - ti - ne - las.

^(TP)
^(R)



A - le - lu - ia. A - le - lu - ia. ^(R)



Para anunciar dia e noite o nome do Se - nhor.
Glória ao Pai e ao Filho e ao Espí - ri - to Santo.

CÂNTICO EVANGÉLICO

AO

Ant.  Ben. 

Ao ver as mul - ti - dões, Je - sus en -
cheu - Se de com - pai - xão, por - que an - da - vam fa - ti -
ga - das e a - ba - ti - das, co - mo o - ve - lhas sem pas - tor.



PRECES

AO



A - pas - cen - tai, Se - nhor, o vos - so re - ba - nho.

RESPONSÓRIO BREVE

AO

Es - te é o que a - ma os seus ir - mãos
 (R) E in - ter - ce - de pe - lo seu po - vo.
 (TR) (R) A - le - lu - ia. A - le - lu - ia.

Deu a vida pelos seus ir - mãos. (R)
 Glória ao Pai e ao Filho e ao Espírito Santo.

CÂNTICO EVANGÉLICO

AO

Ant. Magn. $\frac{2}{4}$ $\frac{3}{4}$

Eu Vos dou gra - ças, Cris-to, Bom Pas - tor,
 que qui - ses - tes glo - ri - fi - car - me. Pe - ço - Vos que as o -
 ve - lhas con - fi - a - das ao meu cui - da - do par - ti -
 ci - pem co - mi - go da vos - sa gló - ria.
 (TP) A - le - lu - ia.

PRECES

AO

Sal - vai, Se - nhor, o vos - so po - vo.

RESPONSÓRIO BREVE

AO



V. Fazei-me sentir, desde a ma - nhã, a vos - sa bon - da - de.



Mostrai-me o vosso ca - minho.
Glória ao Pai e ao Filho e ao Espíri - to Santo

CÂNTICO EVANGÉLICO

Ant. Ben. AO



O Se - nhor vi - si - tou e re - di - miu o seu po - vo.




PRECES

AO



Pe-la vos-sa mor - te e res-sur-rei - ção, sal - vai-nos, Se - nhor.

RESPONSÓRIO BREVE

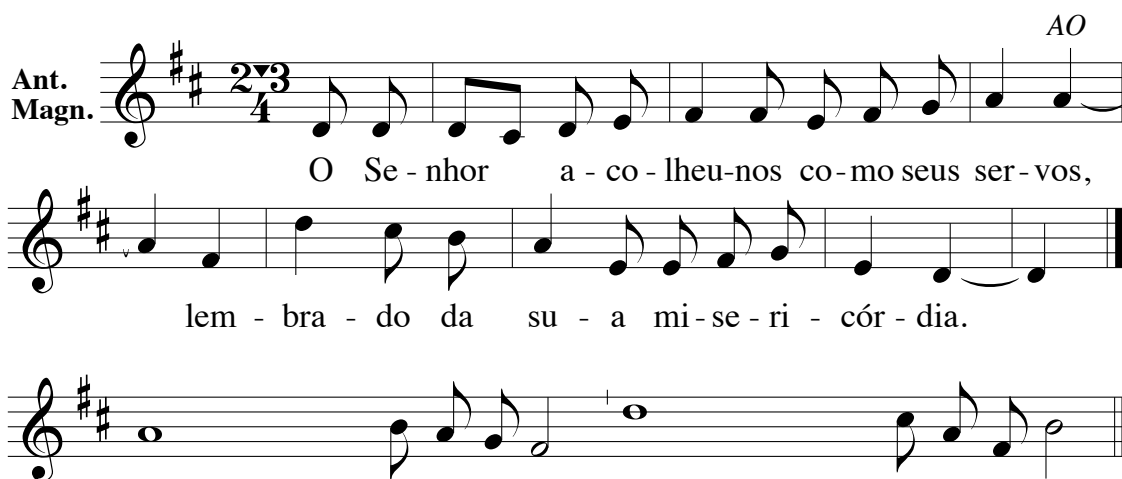


AO

Cris-to a-mou-nos e pu-ri-fi-cou-nos com o seu San-gue.

E fez de nós um reino de sacer - do - tes pa - ra Deus.
Glória ao Pai e ao Filho e ao Es - pí - ri - to Santo.

CÂNTICO EVANGÉLICO



AO

Ant. Magn. $\frac{2}{4}$ $\frac{3}{4}$

O Se - nhor a - co - lheu-nos co-mo seus ser - vos,
lem - bra - do da su - a mi-se - ri - cór - dia.

PRECES



AO

Se - nhor, ten-de pie - da - de do vos - so po - vo.

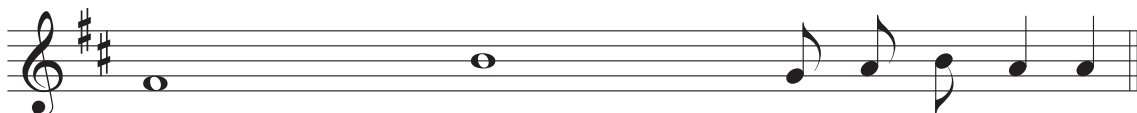
RESPONSÓRIO BREVE



A-ve, Ma - ri - a, chei-a de gra-ça, ^(R)O Se-nhor é con-vos-co.



A - le - lu - ia, A - le - lu - ia.



Bendita sois Vós entre as mu - lheres,

e bendito é o fruto do vos - so ven-tre.^(R)

Glória ao Pai e ao Filho e ao Es - pí - ri - to San - to.

CÂNTICO EVANGÉLICO



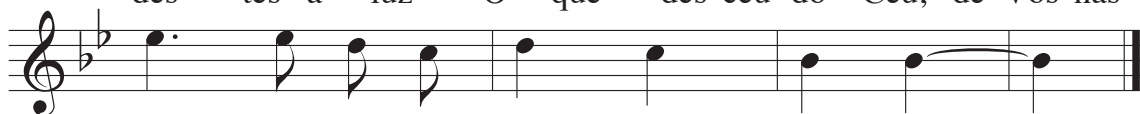
Ant. Ben. Por Vós nos vei - o, ó Vir - gem I - ma - cu -



la-da, a vi - da que tí - nha-mos per - di - do, por-que



des - tes à luz O que des-ceu do Céu; de Vós nas-



ceu o Sal - va - dor do mun - do



PRECES



Vos - sa Mãe, Se - nhor, in - ter - ce - da por nós.

RESPONSÓRIO BREVE

AO

Des-de o nas - cer ao pôr do sol,

(R) Se - ja lou - va - do o no - me do Se - nhor.

A sua glória está a - ci - ma dos céus. (R)
Glória ao Pai e ao Filho e ao Es - pí - ri - to Santo.

CÂNTICO EVANGÉLICO

Ant. Magn. $\frac{2}{4}$ $\frac{3}{4}$

Je - sus, com - pa - de - ci - do da mul - ti -
dão que O se - gui - a, con - ti - nu - ou a en - si -
ná - la e cu - rou os do - en - tes.

AO

PRECES

AO

O - lhai pa - ra nós, Se - nhor, e ou - vi - nos.

RESPONSÓRIO BREVE

AO



Nós Vos lou - va - mos, Se - nhor,
 (R) E in - vo - ca - mos o vos-so no - me.
 Anunci - - - amos as vossas ma - ra - vilhas. (R)
 Glória ao Pai e ao Filho e ao Espí - ri - to Santo.

CÂNTICO EVANGÉLICO

AO

Ant. Ben.



Je - sus o - lhou pa - ra a mul - ti -
 dão e com - pe - de - ceu - Se de - la, por - que
 e - ram co - mo o - ve - las sem pas - tor.

PRECES

AO



Nós Vos lou - va - mos, Se - nhor, e em Vós con - fi - a - mos.

RESPONSÓRIO BREVE

AO

Gran-de é o Se - nhor, ^(R) Ad - mi - rá - vel é o seu po - der.

Infi - nita é a sua sa - be - do - ria. ^(R)
Glória ao Pai e ao Filho e ao Espí - ri - to Santo.

CÂNTICO EVANGÉLICO

Ant. Magn. AO

Dis-se o Se - nhor aos seus dis - cí - pu - los:

Vin - de co - mi - go pa - ra um lu - gar tran - qui - lo e

des - ca - sai - um pou - co. A - le - lu - ia.

PRECES

AO

Ou - vi, Se - nhor, a nos - sa o - ra - ção.

RESPONSÓRIO BREVE

AO

Ma - ri - a, não cho - res.

(R) O Se - nhor res - sus - ci - tou de en - tre os mor - tos.

Vai di - - - zer aos meus - - - dis - cípulos. (R)
Glória ao Pai e ao Filho e ao Espíri - to Santo.

CÂNTICO EVANGÉLICO

AO

Ant.

Ben.

Na ma - nhã do pri - mei - ro di - a da se -
ma - na, Je - sus res - sus - ci - ta - do a - pa - re - ceu em pri -
mei - ro lu - gar a Ma - ri - a Ma - da - le - na, de
quem ti - nha ex - pul - sa - do se - te de - mó - nios.

PRECES

AO

Vin - de, Se - nhor Je - sus.

RESPONSÓRIO BREVE

AO



Ma - ri - a, não cho - res.

(R) O Se - nhor res - sus - ci - tou de en - tre os mor - tos.

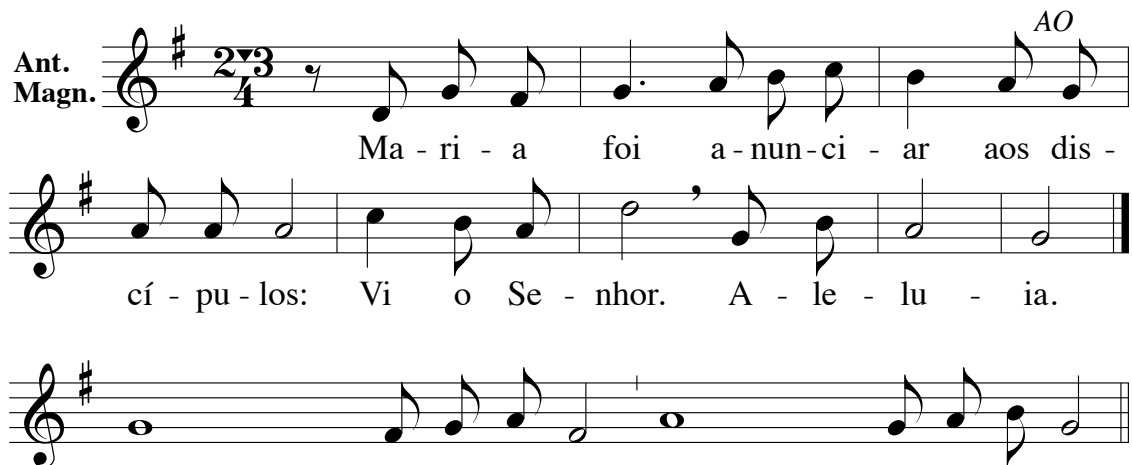
Vai di - - - zer aos meus - dis - cúpulos. (R)

Glória ao Pai e ao Filho e ao Espíri - to Santo.

CÂNTICO EVANGÉLICO

AO

Ant. Magn. $\frac{2}{4}$ $\frac{3}{4}$



Ma - ri - a foi a - nun - ci - ar aos dis -

cí - pu - los: Vi o Se - nhor. A - le - lu - ia.

PRECES

AO



Lem - brai - Vos, Se - nhor, da vos - sa I - gre - ja.

RESPONSÓRIO BREVE

AO

Deus a pro - te - ge (R) Des - de o rom - per da au - ro - ra.

(TP)

A - le - lu - ia. A - le - lu - ia. (R)

Deus está com ela e a torna ina - ba - lá - vel. (R)
Glória ao Pai e ao Filho e ao Es - píri - to San - to.

CÂNTICO EVANGÉLICO

AO

Ant.

Ben.

O Se - nhor é a mi - nha he - ran - ça. O Se -
nhor é bom pa - ra a al - ma que O pro - cu - ra.

(TP)

A - le - lu - ia.

PRECES

AO

Vin - de, Se - nhor Je - sus.

RESPONSÓRIO BREVE



AO

O Se-nhor a es - co - lheu e a pre - des - ti - nou.

(TP)
(R)

A - le - lu - ia, A - le - lu - ia.

Deus fê-la mo - rar no seu tem - plo santo. (R)
Glória ao Pai e ao Filho e ao Es - pí - ri - to Santo.

CÂNTICO EVANGÉLICO



Ant.
Magn.

AO

On - de os ir - mãos se re - ú - nem

pa - ra lou - var a Deus, a - í o Se -

nhor a - ben - coa - rá o seu po - vo.

(TP)

A - le - lu - ia.

PRECES



AO

Lem - brai - Vos, Se - nhor, da vos - sa I - gre - ja.

RESPONSÓRIO BREVE

AO

A to - da a ho - ra ^(R) Ben - di - rei o Se - nhor.

O seu lou - vor estará sempre na mi - nha bo - ca. ^(R)
Glória ao Pai e ao Filho e ao Espí - ri - to San - to.

CÂNTICO EVANGÉLICO

AO

Ant. Ben.

Sir - va - mos o Se - nhor em san - ti - da - de,
to - dos os di - as da nos - sa vi - da.

PRECES

AO

Ou - vi - nos, ó Rei da e ter - na gló - ria.

RESPONSÓRIO BREVE

AO

Guar - dai - nos, Se - nhor, co - mo a me - ni - na dos o - lhos.

Protegei-nos à sombra das vos - sas asas
Glória ao Pai e ao Filho e ao Espí - ri - to Santo.

CÂNTICO EVANGÉLICO

Ant. Magn. AO

Ma - ni - fes - tai, Se - nhor, o po -

der do vos-so bra - ço: dis - per - sai os so -

ber - bos e e - xal - tai os hu - mil - des.

ber - bos e e - xal - tai os hu - mil - des.

PRECES

AO

A - le - grem - se to - dos

os que em Vós, es - pe - ram, Se - nhor.

RESPONSÓRIO BREVE

AO

Vós os fa-reis prín-ci-pes ^(R) So-bre to-da a ter-ra.

(TP)
(R)

A-le-lu-ia, A-le-lu-ia.

E recorda - rão o vosso no - me, Se - nhor. ^(R)
Glória ao Pai e ao Filho e ao Es - pí - ri - to Santo.

CÂNTICO EVANGÉLICO

Ant. AO
Ben.

Je - sus to-mou con - si - go Pe - dro, Ti -

a - go e Jo - ão, seu ir - mão, con-du - ziu - os a

um al - to mon - te e trans - fi - gu -

rou - Se di - an - te de - les.

PRECES

AO

O co-ro dos A - pós-to-los Vos lou - va, Se - nhor.

RESPONSÓRIO BREVE

AO



Pro - cla - mai en - tre as na - ções (R) A gló - ria do Se - nhor.

(TP)



(R) A - le - lu - ia, A - le - lu - ia.



E entre os povos as suas ma - ra - vi - lhas. (R)
Glória ao Pai e ao Filho e ao Espí - ri - to San - to.

CÂNTICO EVANGÉLICO

AO

Ant. Magn.



Quem qui - ser ser gran - de no mei - o de vós se -



rá vos - so ser - vo; e quem qui - ser en - tre



vós ser o pri - mei - ro se - rá o es - cra - vo de to - dos.



PRECES

AO



Lem - brai - Vos, Se - nhor, da vos - sa I - gre - ja.

RESPONSÓRIO BREVE

AO



Pe - la su - a in - fi - ni - ta mi - se - ri - cór - dia.

(R) O Se - nhor vi - si - tou o seu po - vo.

Da descendência de Da-vid fez nas - cer um Salva - dor, Je - sus. (R)

Glória ao Pai e ao Filho e ao Espí - ri - to Santo.

CÂNTICO EVANGÉLICO

AO

Ant.  2/3
Ben. 

Ben - di - to se - ja o Se - nhor, Deus de Is - ra -

el, que nos deu um Sal - va - dor po - de -

ro - so na ca - sa de Da - vid, seu ser - vo.



PRECES

(AO)



Se - nhor, só Vós sois san - to.

RESPONSÓRIO BREVE

AO



A - co - lheu a Is - ra - el, seu ser - vo,
 (R) Lem - bra - do da su - a mi - se - ri - cór - dia.
 Como tinha prome - tido a nossos pais. (R)
 Glória ao Pai e ao Filho e ao Espírito Santo.

CÂNTICO EVANGÉLICO

AO

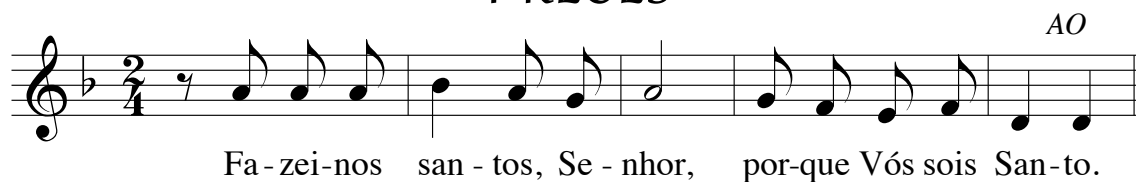
Ant. Magn.



Da i - lus - tre des - cen - dên - cia de Da - vid bro -
 tou um re - ben - to for - mo - so, do qual nas -
 ceu u - ma flor de su - a - ve per - fu - me.

PRECES

AO



Fa - zei - nos san - tos, Se - nhor, por - que Vós sois San - to.

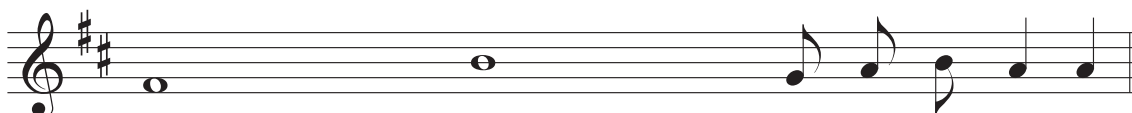
RESPONSÓRIO BREVE



A - ve, Ma - ri - a, chei - a de gra - ça, ^(R) O Se - nhor é con - vos - co.



A - le - lu - ia, A - le - lu - ia.



Bendita sois Vós entre as mu - lheres,

e bendito é o fruto do vos - so ven - tre. ^(R)

Glória ao Pai e ao Filho e ao Es - pí - ri - to San - to.

CÂNTICO EVANGÉLICO



Ant.
Magn.

A - ve, Ma - ri - a, chei - a de gra -



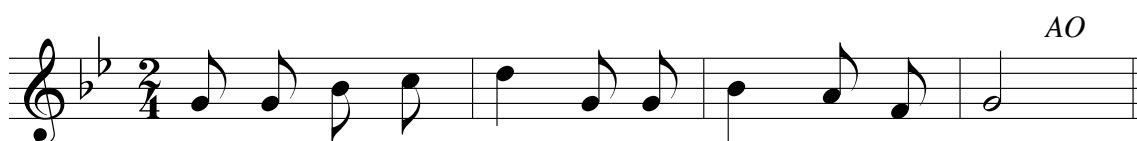
ça, o Se - nhor é con - vos - co, ben - di - ta sois



Vós en - tre as mu - lheres. A - le - lu - ia.



PRECES



Vos - sa Mãe, Se - nhor, in - ter - ce - da por nós.

RESPONSÓRIO BREVE

AO



Co - mo são gran-des, Se - nhor, as vos - sas o - bras.



Tudo fi - zestes com - sa - be - do - ria.
Glória ao Pai e ao Filho e ao Es - pí - ri - to Santo.

CÂNTICO EVANGÉLICO

AO

Ant. Magn.



Je - sus to - mou os pães, deu gra - ças



e dis - tri - bu - iu - os por to - da a gen - te.



PRECES

AO



Ou - vi, Se - nhor, o vos - so po - vo.

RESPONSÓRIO BREVE

AO



Cris-to, Fi-lho de Deus vi-vo, ten - de pie - da - de de nós.

(R) A - le - lu - ia. A - le - lu - ia.



Vós que ressuci - tastes de en - tre os mortos. (R)
Glória ao Pai e ao Filho e ao Es - píri - to Santo.

CÂNTICO EVANGÉLICO

AO

Ant. Ben.  2/3
4

Quan - do vi - ram o mi - la - gre que Je - sus fi -
ze - ra, a - que - les ho - mens co - me - ça - ram a di -
zer: "Es - te é o ver - da - dei - ro Pro - fe - ta que es -
ta - va pa - ra vir ao mun - do.



PRECES

AO



Se - nhor, Vós sois a nos - sa vi - da e sal - va - ção!

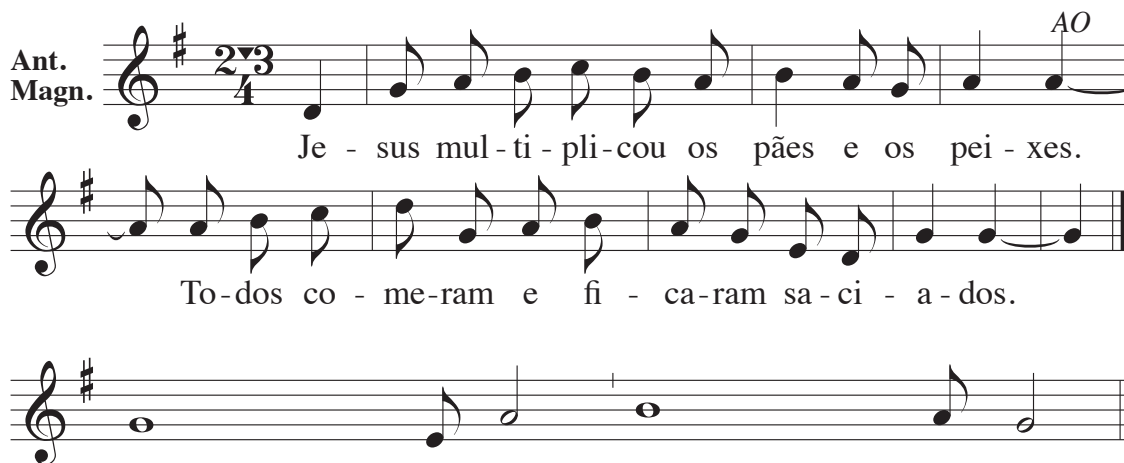
RESPONSÓRIO BREVE



Ben-di - to se-jais, Se-nhor, ^(R) No fir - ma-men - to dos céus. ^{AO}

A Vós o lou - vor e a gló - ria pa - ra sempre. ^(R)
Glória ao Pai e ao Filho e ao Es - pí - ri - to Santo.

CÂNTICO EVANGÉLICO



Ant. ^{AO}
Magn. $\frac{27}{4}$ Je - sus mul - ti - pli - cou os pães e os pei - xes.

To-dos co - me-ram e fi - ca-ram sa - ci - a - dos.

PRECES



Se - nhor, ve - nha a nós o vos - so rei - no. ^{AO}

RESPONSÓRIO BREVE

AO



Deus a pro - te - ge (R) Des - de o rom - per da au - ro - ra.

(TP) 

A - le - lu - ia. A - le - lu - ia. (R)



Deus está com ela e a torna ina - ba - lá - vel. (R)
Glória ao Pai e ao Filho e ao Es - píri - to San - to.

CÂNTICO EVANGÉLICO

AO

Ant. 

Ben. Dis - se Marta a Je - sus: Tu és o




Fi - lho de Deus vi - vo, que vei - o ao mun - do.



PRECES

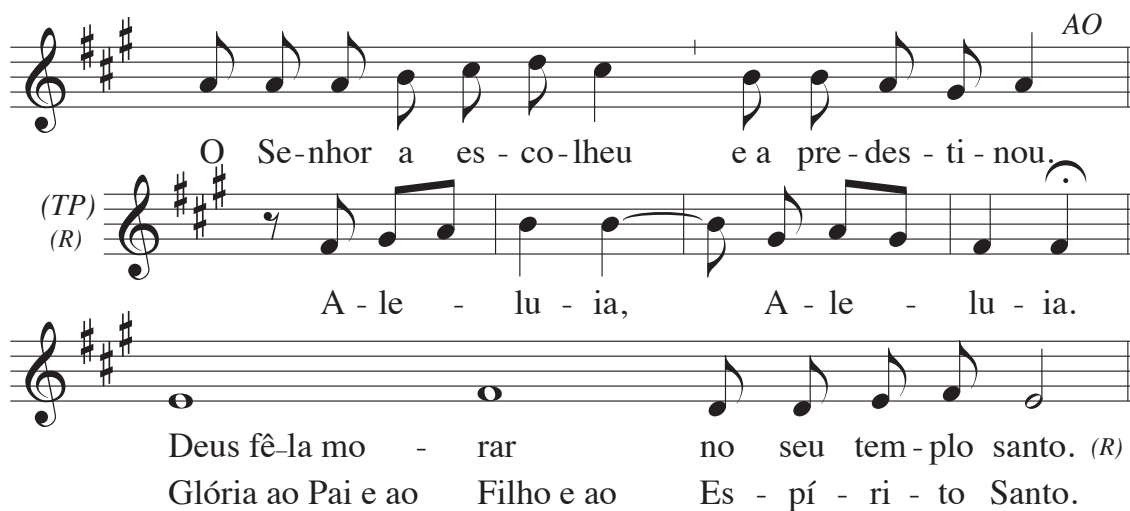
AO



Vin - de, Se - nhor Je - sus.

RESPONSÓRIO BREVE

AO



O Se-nhor a es - co-lheu e a pre-des - ti - nou.

A - le - lu - ia, A - le - lu - ia.

Deus fê-la mo - rar no seu tem - plo santo. (R)
Glória ao Pai e ao Filho e ao Es - pí - ri - to Santo.

CÂNTICO EVANGÉLICO

AO

Ant. Magn. $\frac{2}{4}$ $\frac{3}{4}$



Je - sus a - ma - va Mar - ta e seus ir -
mãos Ma - ri - a e Lá - za - ro.

PRECES

AO



Lem - brai - Vos, Se - nhor, da vos - sa I - gre - ja.

RESPONSÓRIO BREVE

Es - pe - ro em Deus, ^(R) Minha forta - le - za e meu re - fú - gio. AO

Minha de - fesa e meu Sal - va - dor. ^(R)
 Glória ao Pai e ao Filho e ao Es - pí - ri - to Santo.

CÂNTICO EVANGÉLICO

Ant. AO
 Ben. AO

O Se - nhor nos deu um Sal - va - dor po - de -
 ro - so, co - mo ti - nha a - nun - ci - a - do pe - la
 bo - ca dos Pro - fe - - tas.

PRECES

Se - nhor, nos - so Deus e nos - so Sal - va - dor. AO

RESPONSÓRIO BREVE

AO



A vossa pa - la-vra, Se-nhor, ^(R) Permanece e - ter - na-mente.



A vossa fidelidade man - tém-se de gera - ção em ge - ra - ção.^(R)
Glória ao Pai e ao Filho e ao Es - pí - ri - to Santo.

CÂNTICO EVANGÉLICO

Ant. Magn. AO



O meu es - pí - ri - to e -



xul - ta em Deus, meu Sal - va - dor.



PRECES

AO



Pa - ra lou - do vos - so no - me, ou - vi - nos, Se-nhor.

RESPONSÓRIO BREVE

AO



So-bre ti, Je - ru - sa - lém, ^(R) Co - lo - quei sen - ti - ne - las.

^(TP)
^(R)



A - le - lu - ia. A - le - lu - ia. ^(R)




Para anunciar dia e noite o nome do Se - nhor.
Glória ao Pai e ao Filho e ao Espí - ri - to Santo.


CÂNTICO EVANGÉLICO

AO


Ant. Ben.




De - se - jo ar - den - te - men - te co - nhe -




cer Je - sus Cris - to e o po - der da



su - a res - sur - rei - ção e a co - mu -



nhão nos seus so - fri - men - tos.



PRECES

AO



A - pas - cen - tai, Se - nhor, o vos - so re - ba - nho.

RESPONSÓRIO BREVE

AO

Es - te é o que a - ma os seus ir - mãos

(R) E in - ter - ce - de pe - lo seu po - vo.

(TR) (R) A - le - lu - ia. A - le - lu - ia.

Deu a vida pelos seus ir - mãos. (R)
Glória ao Pai e ao Filho e ao Espírito Santo.

CÂNTICO EVANGÉLICO

AO

Ant. Magn. 2/4

Que a-pro-vei-ta ao ho-mem ga-nhar o mun-do in-tei-ro,
se per-der a su-a al-ma? se per-der a su-a al-ma?

PRECES

AO

Sal - vai, Se - nhor, o vos - so po - vo.