

Senhor, aumentai a nossa fé



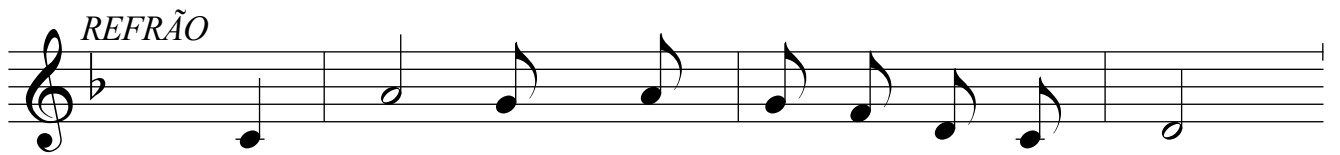
Es - tá pró - xi - mo o Rei - no de Deus.



A - cre - di - tai na Bo - a No - va.



A - cre - di - tai na Bo - a No - va.

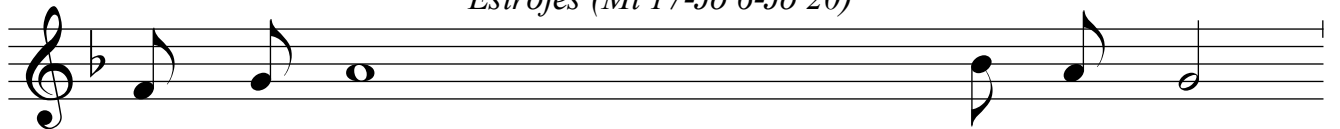


Se - nhor, au - men - tai a nos - sa fé.



Se - nhor, au - men - tai a nos - sa fé.

Estrofes (Mt 17-Jo 6-Jo 20)



1. Se ti - verdes fé/ comparável a um grão de mos-tarda...

2. A o - bra de Deus con - siste

3. Nin-guém pode vir a Mim,

4. As pa - lavras que Eu vos disse/ são espíri - to e vida.

5. Pa - ra quem iremos, Senhor?/

Só Tu tens palavras de vi - da e - terna.

6. To - mñ, porque Me viste, a - cre - di - taste.



1. A fé transportará montanhas...e nada vos se - rá im - pos - sível.

2. em a - creditar n'A - quele que E - le en - vi - ou.

3. se o Pai que me en - vi - ou o não trou - xer.

4. Masen-tre vós, há al - guns que não a - cre - ditam.

5. Nós a - creditamos que Tu és o San - to de Deus.

6. Fe - li - zes os que a - cre - ditam sem te - rem visto.