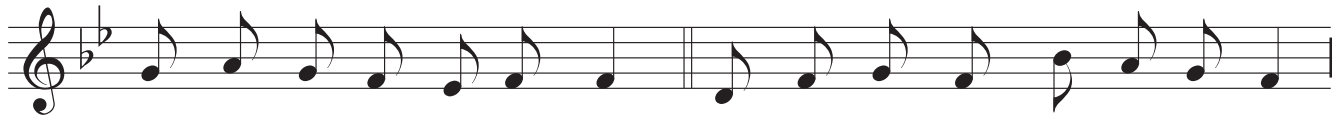


Terra, exulta

(Adaptado do gregoriano)
C. Silva



Ter-ra, e-xul-ta de a-le-gri-a, Lou-va o teu pas-tor e gui-a,



Com teus hi-nos, tu-a voz. Quan-to pos-sas tan-to ou-ses,



em lou-vá-l'O não re-pou-ses: Sem-pre ex-ce-de o teu lou-vor.



Ho-je a I-gre-ja te con-vi-da: O pão vi-vo que dá vi-da



Vem com e-la ce-le-brar. Es-te pão, - que o mun-do crei-a -



Por Je-sus na San-ta Cei-a Foi en-tre-gue aos que es-co-lheu.



Eis o pão que os An-jos co-mem Trans-for-ma-do em pão do ho-mem;



Só os fi-lhos o con-so-mem: Não se-rá lan-ça-do aos cães.



Em si-nais pre-fi-gu-ra-do, Por A-bra-ão i-mo-la-do,



no cor-dei-ro aos pais foi da-do, No de-ser-to foi ma-ná.



Bom Pas-tor, pão da ver-da-de, Ten-de de nós pi-e-da-de,

Terra, exulta (Cont.)

Con-ser - vai - nos na u - ni - da - de, Ex - tin - gui nos - sa or - fan - da - de
E con - du - zi - nos ao Pai. Aos mor - tais dan - do co - mi - da,
Dais tam - bém o pão da vi - da: Que a fa - mí - lia as - sim nu - tri - da
Se - ja um di - a re - u - ni - da aos con - vi - vas lá do céu.
A - men. A - le - lu - ia.

The image shows a musical score for the song 'Terra, exulta (Cont.)'. It consists of five staves of music in a single system, all in a treble clef and a key signature of two flats (B-flat and E-flat). The lyrics are written below the notes. The first staff begins with a treble clef and a key signature of two flats. The music is written in a simple, melodic style with various note values including quarter, eighth, and sixteenth notes, as well as rests. The lyrics are: 'Con-ser - vai - nos na u - ni - da - de, Ex - tin - gui nos - sa or - fan - da - de'. The second staff continues with 'E con - du - zi - nos ao Pai. Aos mor - tais dan - do co - mi - da,'. The third staff has 'Dais tam - bém o pão da vi - da: Que a fa - mí - lia as - sim nu - tri - da'. The fourth staff contains 'Se - ja um di - a re - u - ni - da aos con - vi - vas lá do céu.'. The fifth and final staff concludes with 'A - men. A - le - lu - ia.'.