

Ó Senhora imaculada

Estrofes

AO



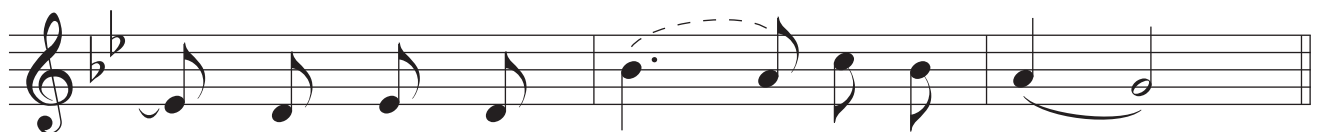
1. Ó - Se - nho - ra i - ma - cu - la - da, si - len - ci -
2. Se - nho - ra do ves - ti - do sim - ples da
3. Se - nho - ra, o teu ce - les - te o - lhar de pa - dro -



1. o - sa, De sor - ri - so vir - gi - nal, Fres -
2. gra - ça Que ín - ti - ma au - ro - ra Te deu, Flo -
3. ei - ra Flo - res - ça em nos - so in - te - rior, A -

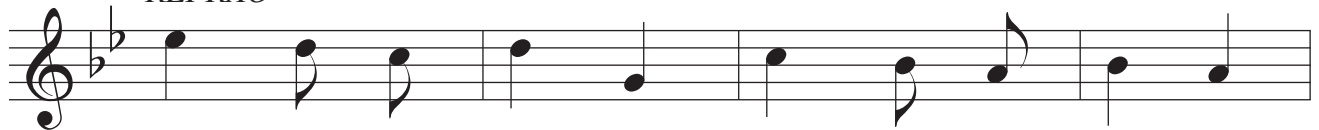


1. cu - ra en - vol - vi - da na can - ção for - mo - sa
2. rin - do, so - bre a luz da ter - ra que pas - sa,
3. brin - do a sen - da da pu - re - za ver - da - dei - ra



1. Do a - ma - nhe - cer i - ni - ci - al.
2. À luz pri - mei - ra do Céu.
3. Que nos con - du - za ao Se - nhor.

REFRÃO



A - ve, Ma - ri - a, A - ve, Se - nho - ra.



A - ve, Ma - ri - a I - ma - cu - la - da.