

Pai, se este cálice não pode passar

F. Santos

REFRÃO (Mt 26, 42)



Musical notation for the Refrain, consisting of three staves of music in 2/4 time with a 3/4 measure. The melody is in G minor. The lyrics are: Pai, se es - te cá - li - ce não po - de pas - sar sem que Eu o be - ba, fa - ça - se a tu - a von - ta - de, fa - ça - se a tu - a von - ta - de.

Pai, se es - te cá - li - ce não po - de pas -
sar sem que Eu o be - ba, fa - ça - se a tu - a von -
ta - de, fa - ça - se a tu - a von - ta - de.

Estrofes




Musical notation for the first stanza, consisting of two staves of music. The melody is in G minor. The lyrics are: 1. Eu Te e - xal - to, Se - nhor, Tu me re - a - ni - mas - te e me pou - pas - te os sar - cas - mos do i - ni - mi - go.

1. Eu Te e - xal - to, Se - nhor, Tu me re - a - ni - mas - te
e me pou - pas - te os sar - cas - mos do i - ni - mi - go.



Musical notation for the second stanza, consisting of two staves of music. The melody is in G minor. The lyrics are: 2. Quan - do cla - mei, Se - nhor, quan - do cla - mei por Ti, Meu Deus, meu Deus, Tu me cu - ras - te

2. Quan - do cla - mei, Se - nhor, quan - do cla - mei por Ti,
Meu Deus, meu Deus, Tu me cu - ras - te



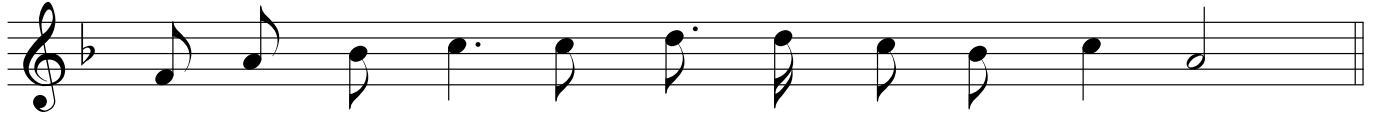
Musical notation for the third stanza, consisting of two staves of music. The melody is in G minor. The lyrics are: 3. Do a - bis - mo, Se - nhor, Tu me re - ti - ras - te. Fi - zes - te - me re - vi - ver quan - do ca - í - a na mor - te.

3. Do a - bis - mo, Se - nhor, Tu me re - ti - ras - te.
Fi - zes - te - me re - vi - ver quan - do ca - í - a na mor - te.

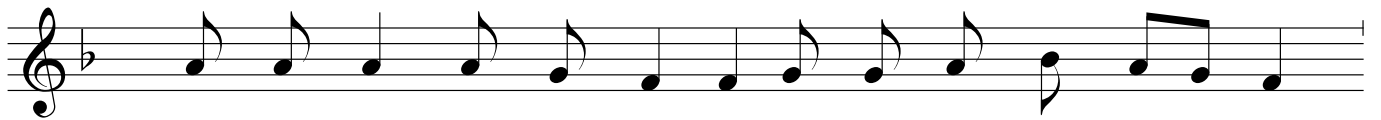
Pai, se este cálice não pode passar (Cont.)



4. Com a tar - de che - gam as lá - gri - mas,



Mas de ma - nhã há gri - tos de a - le - gri - a.



5. Trans - for - mas - te o meu lu - to, o meu lu - to em dan - ça.



Meus tra - jes fú - ne - bres em ves - tes d'a - le - gri - a.



6. Que - ro lou - var - Te, lou - var o Se - nhor, meu Deus,



e dar - Te gra - ças pa - ra to - do o sem - pre.