

# TÁ NA MALA



Tá na mala tá na mala tá na mala, formé fucé tá na



na mala tá na mala tá na mala, desguiné



1. Quantos dias en espeei que chegasse ex-te dia para vol-



ta a minha terra e uera a minha ma-ria

(or *messa* *ome* a *li-guiz*.

3. *Sacrifícios e tormentos*  
Stando, fando en parrei  
Por muitos anos que viva  
Nunca <sup>unca</sup> mais esqueceri

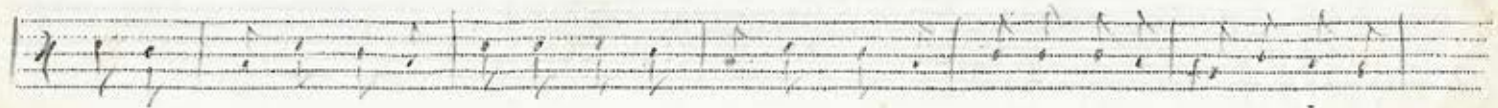
*de que* 2.  
Quando en ~~na mala~~ *grande angústia* *então*  
Agora que a vou deixar  
Digo alye: até que enfim!

4. Saudade de ti nenhuma  
Nem de nada que e' teu  
So' tuho *para* *te* *dizer*:  
tanto disto ando eu.

5. Quero me sejar feliz  
Passa, bem *até* *qual* *pres* *de* *te*  
Nunca mais *sei* *quero* *por*  
as *ps* *quita* *por* *caniz*.

7. *E* por isso que eu agora,  
nemso agora as recordi-la  
Pego da viola e canto:  
Tá na mala  
Paulo alye: TÁ NA MALA

6. *Muito* *teno* *rep* *neni* *m*  
Mesmo pobre *caso* e'  
Para *me* *vale* *muito* *mas*  
Que tub o que *ten*, *guine*.



Zafala  
2,3 | 8 | 2d

