

REFRÃO

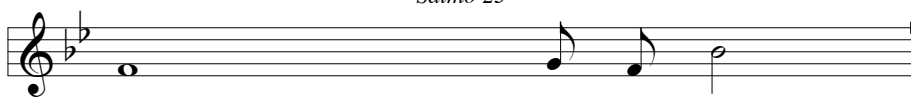


Es - ta é a ge - ra -

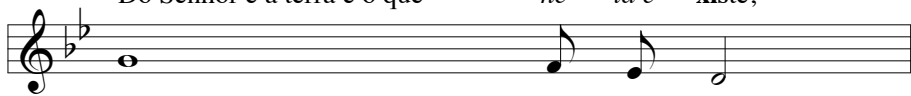


ção dos que pro - cu - ram o Se - nhor.

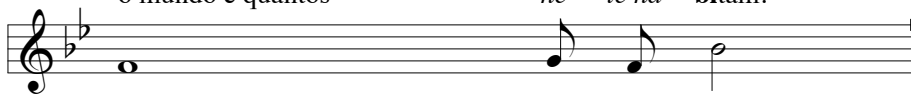
Salmo 23



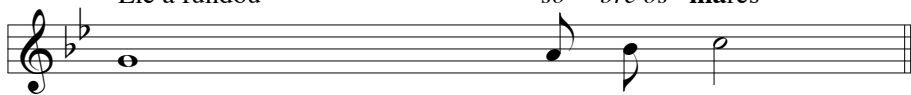
Do Senhor é a terra e o que ne - la e - xiste,



o mundo e quantos ne - le ha - bitam.



Ele a fundou so - bre os mares



e a consolidou so - bre as águas.

Quem poderá subir à montanha *do Senhor*?

Quem habitará no seu *santuário*?

O que tem as mãos inocentes e o **coração puro**,
o que não invocou o seu *nome em vão*.

Este será abençoado *pelo Senhor*
e recompensado por Deus, seu *Salvador*.

Esta é a geração dos *que O procuram*,
que procuram a face de **Deus**.